

令和5年度 事業報告

社会福祉法人室根孝養会

特別養護老人ホーム孝養ハイツ
孝養ハイツ短期入所生活介護事業所
孝養ハイツグループホーム
孝養ハイツデイサービスセンター
高沢の家デイサービスセンター
孝養ハイツホームヘルパーステーション
孝養ハイツ居宅介護支援事業所
一関市生活支援ハウスむろね苑

◇利用者笑顔と満足求めて◇

I 社会福祉法人室根孝養会事業報告

1. 法人の概要
2. 役職員の状況
3. 運営組織・体制
 - (1) 運営組織図
 - (2) 会議・委員会
4. 社会福祉法人室根孝養会の動き（理事会等開催状況）
 - (1) 理事会
 - (2) 評議員会
 - (3) 監事会・会計監査・出納調査
 - (4) 運営協議会等
 - (5) 指導監査・運営指導・会計監査等
 - (6) 表彰

II 特別養護老人ホーム孝養ハイツ事業報告（短期入所事業含む）

1. 施設の概要
2. 施設概略図
3. 孝養ハイツ各室面積表
4. 職員体制
 - (1) 職員組織図
 - (2) 職員配置状況
5. 入所状況
 - (1) 月別入所状況（延べ人数）
 - (2) 月別入退所状況
 - (3) 出身地別入所状況
 - (4) 介護度別入所状況
 - (5) 入所前の居住地
 - (6) 退所内訳
 - (7) 年齢階層別状況
 - (8) 入所待機状況
 - (9) 短期入所利用状況
6. 入居者日常生活動作区分別状況
7. 家族連携状況
 - (1) 月別面会状況
 - (2) 外泊状況
8. 医療状況
 - (1) 通院状況
 - (2) 入院状況
9. 給食状況
 - (1) 栄養摂取状況
 - (2) 食事形態状況
 - (3) 代替食
 - (4) 医師の処方に基づく療養食（延べ人数）
 - (5) 希望食
 - (6) 代替献立実施状況
 - (7) 行事食実施状況
10. 各種活動の状況
 - (1) ケア週課表
 - (2) ケア日課表
 - (3) 年間行事実施状況
 - (4) ユニット活動内容
11. 介護事故等の状況（短期入所含む）
12. 苦情受付状況
13. 施設機能開放・外部機関連携状況
 - (1) 定期ボランティアの状況
 - (2) 月別視察・ボランティア・研修・実習等の受け入れ状況
14. 研修等の状況

III 孝養ハイツグループホーム事業報告

1. 施設の概要

2. 施設概略図
3. 職員配置状況
4. 利用料金
5. 入所状況（延べ人数）
 - (1) 月別入所状況
 - (2) 月別入退所状況
 - (3) 介護度別入所状況
 - (4) 出身地別入所状況
 - (5) 入所前の居住地
 - (6) 退所内訳
 - (7) 在所期間状況
 - (8) 年齢・介護度別入所状況
6. 入居者介護概要
 - (1) 日常生活動作区分別状況
 - (2) 食事について
7. 家族連携状況
 - (1) 月別面会状況
 - (2) 外泊状況
8. 医療状況
 - (1) 通院状況
 - (2) 入院状況
9. 運営推進会議開催状況
10. 介護事故等の状況
11. 苦情受付状況
12. 施設機能開放・外部機関連携状況
13. 職員研修状況

IV 孝養ハイツデイサービスセンター事業報告

1. 施設の概要
2. 事業目的
3. 施設の設置主体、運営主体
4. サービスの内容
5. 職員配置状況
6. 利用日および利用料金
7. 施設概略図
8. 各室面積表
9. 利用者利用状況
 - (1) 介護度別利用状況
 - (2) 事業区分別利用状況
 - (3) 年齢別利用状況
 - (4) 新規利用者状況
 - (5) 利用終了・中止状況
 - (6) 複数利用状況
 - (7) 室根町以外利用者状況
 - (8) 苦情受付状況
 - (9) 時間外延長利用状況
10. 一日の流れ
11. 活動実施状況
12. 介護保険適用外外出行事
13. 給食サービス実施状況
14. ボランティア等受入状況
15. 会議開催状況
16. 職員研修状況

V 高沢の家デイサービスセンター事業報告

1. 施設の概要
2. 事業目的
3. 施設の設置主体、運営主体
4. サービスの内容
5. 職員配置状況

6. 利用日および利用料金
7. 施設概略図
8. 各室面積表
9. 利用者利用状況
 - (1) 介護度別利用状況
 - (2) 事業区分別利用状況
 - (3) 年齢別利用状況
 - (4) 新規利用者状況
 - (5) 利用終了・中止状況
 - (6) 複数利用状況
 - (7) 室根町以外利用者状況
 - (8) 苦情受付状況
 - (9) 時間外延長利用状況
10. 一日の流れ
11. 活動実施状況
12. 給食サービス実施状況
13. 運営推進会議開催状況
14. ボランティア・視察・見学等の状況
15. 会議開催状況
16. 職員研修状況

VI 孝養ハイツホームヘルパーステーション事業報告

1. 運営内容
2. 職員配置状況
3. サービス提供状況
 - (1) 介護度別利用状況
 - (2) 年齢別利用状況
 - (3) 苦情受付状況
4. 職員研修

VII 孝養ハイツ居宅介護支援事業所事業報告

1. 運営内容
2. 職員配置状況
3. 居宅介護支援
 - (1) 事業区分別支援状況
 - (2) 介護度別支援状況
 - (3) 年齢別支援状況
 - (4) 苦情受付状況
4. 要介護認定調査
5. 職員研修

VIII 一関市生活支援ハウスむろね苑事業報告

1. 施設概要
2. 事業目的
3. 利用対象者
4. 施設の設置主体、運営主体
5. 職員状況
6. 利用状況
 - (1) 月別入所状況
 - (2) 月別入退所状況
 - (3) 出身地別入所状況
 - (4) 介護度別入所状況
 - (5) 年齢階層別入所状況
 - (6) 退所内訳
 - (7) 入院状況
7. 家族連携状況
8. 苦情受付状況
9. 職員研修状況
10. 施設、設備等の維持管理に関する業務
11. 防災訓練

I. 社会福祉法人室根孝養会事業報告

1. 法人の概要

- 1) 所在地 岩手県一関市室根町折壁字八幡沖119番地
 2) 法人認可年月日 平成4年5月21日
 3) 設立登記年月日 平成4年5月25日
 4) 法人代表者 理事長 佐藤好彦
 5) 役員構成 理事7名（理事長含む）、監事2名
 6) 評議員・委員 評議員8名、評議員選任・解任委員5名、
 運営協議会委員10名、苦情解決委員3名、
 入所検討委員2名

7) 法人運営管理事業

第1種社会福祉事業

特別養護老人ホーム孝養ハイツ（H5.4.1開設、H24.8.8増床）

第2種社会福祉事業

孝養ハイツデイサービスセンター（H5.5.24開設）

孝養ハイツ短期入所生活介護事業所（H5.4.1開設、H24.8.8増床）

孝養ハイツホームヘルプステーション（H18.3.1開設）

孝養ハイツグループホーム（H19.3.1開設、H23.2.25増床）

高沢の家デイサービスセンター（H21.6.1開設）

公益事業

孝養ハイツ居宅介護支援事業所（H12.4.1開設）

一関市生活支援ハウスむろね苑（受託事業 H18.4.3開設）

2. 役職員の状況

1) 役員

役職名	年齢	職業・職歴等	役員資格等				当期就任日	当初就任日	社会福祉事業の経験年数
			意見を有するもの（社会福祉関係者）	地域福祉関係者	施設長	財務			
理事長 佐藤好彦	70	理事長	○				R5.6.21	H26.4.1	7年11ヶ月
理事 菅原純子	70	室根地域保健推進委員連絡協議会会長		○			R5.6.21	H26.6.16	9年9ヶ月
理事 菅原健一	77	元教員		○			R5.6.21	H29.6.16	6年9ヶ月
理事 小野寺良光	65	元一関市職員	○		○		R5.6.21	R1.6.24	4年9ヶ月
理事 村上明枝	65	元教員		○			R5.6.21	R3.6.25	2年9ヶ月
理事 小野寺節郎	67	元会社員		○			R5.6.21	R5.6.21	9ヶ月
理事 菅原昭生	70	元副施設長	○				R5.6.21	R5.6.21	27年9ヶ月
監事 藤原美喜男	64	元農協営農経済センター長		○			R5.6.21	R1.6.24	4年9ヶ月
監事 藤代武志	64	元郵便局長				○	R5.6.21	R5.6.21	9ヶ月

2) 評議員

氏名	任期
菅原 春夫	令和3年6月25日～ 令和7年の定時評議員会 終結の時まで
小山 太郎	
三浦 正	
小野寺 昭一	
藤代 勝紀	
齊藤 美幸	
吉田 和枝	
加藤 絹代	

3) 評議員選任・解任委員

氏名	任期
千葉 栄一	令和2年11月25日～ 令和6年の定時評議員会 終結の時まで
小野寺 規夫	
藤原 美喜男	
藤代 武志	
島山 芳枝	

4) 運営協議会委員

氏名	任期
小松 陽子	令和3年7月1日～ 令和7年6月30日
高橋 澄夫	
渡邊 精一	
吉田 敬一	
島山 昌利	
関 直和	
菅原 泰一	
北條 敏方	
小野寺 勇一	
三浦 正勝	

5) 苦情解決第三者委員

氏名	任期
藤原 美喜男	令和4年6月16日～ 令和6年6月15日
藤代 武志	
吉田 敬一	

6) 入所検討委員

氏名	就任日
千葉 栄一	H27年11月 1日
島山 昌利	H26年 2月 1日

7) 職員

当該年度末日現在

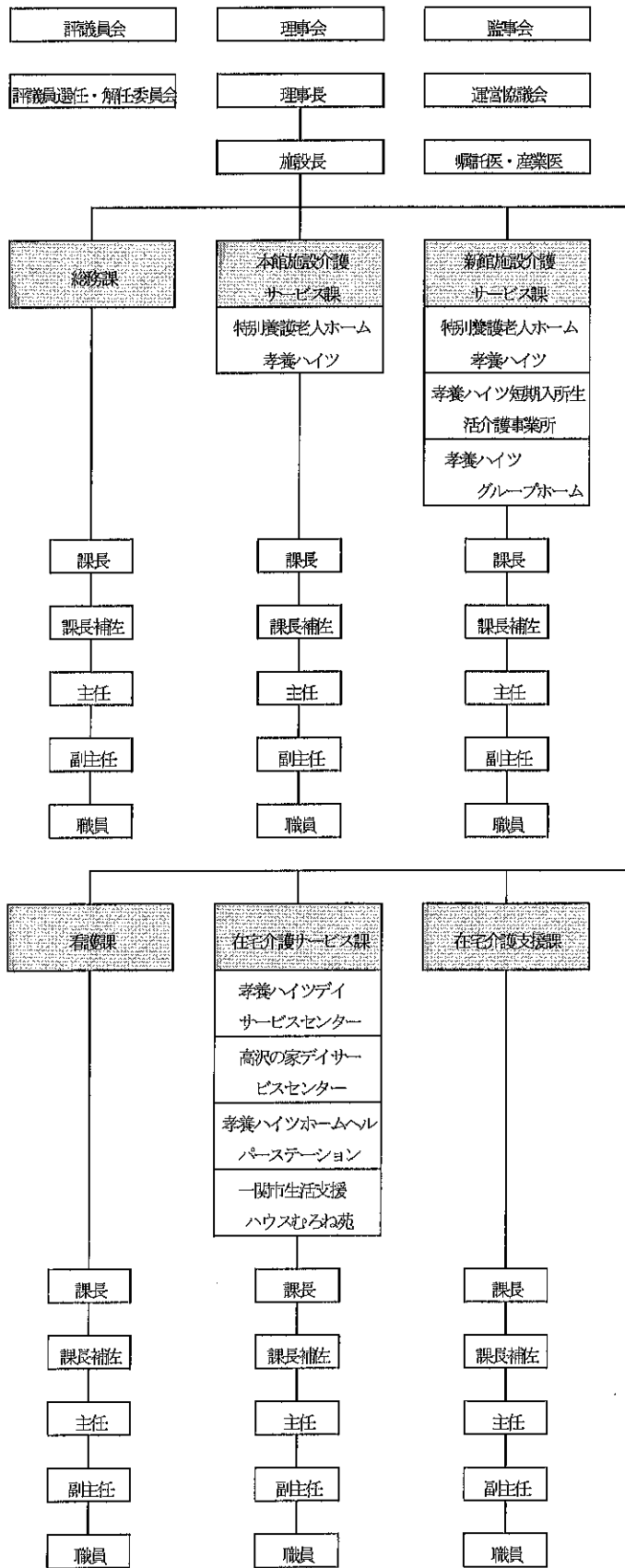
	管理者	生活相談員	介護支援専門員等	介護職員等	看護職員	機能訓練指導員	管理栄養士	運転手	事務	その他	計
ホーム・ショート	1	2	(4)	45 (4)	8 (3)	1	1	1	4	4	67
グループホーム	(1)		(2)	15 (3)	(1)						15
デイサービス	(1)	1 +(1)		11 (5)	2			(1)			14
高次サービス	(1)	1 +(1)		3 (1)	(1)	(1)					4
訪問介護	(1)		(1)	3 (1)							3
居宅介護支援	(1)		5 (1)								5
生活支援ハウス	(1)			2						3	5
計	1	4	5	79	10	1	1	1	4	7	113

()は
兼務

[正規職員：62名、嘱託・臨時：37名、パート：9名、代行員：5名]

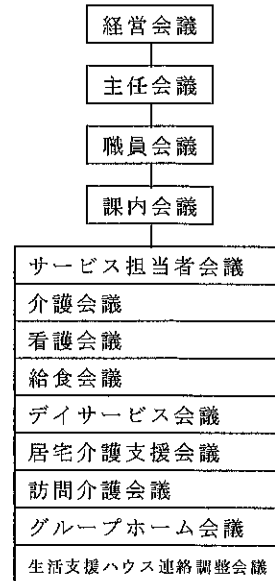
3. 運営組織・体制

(1) 運営組織図



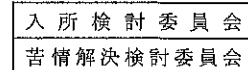
(2) 会議・委員会

1. 会議

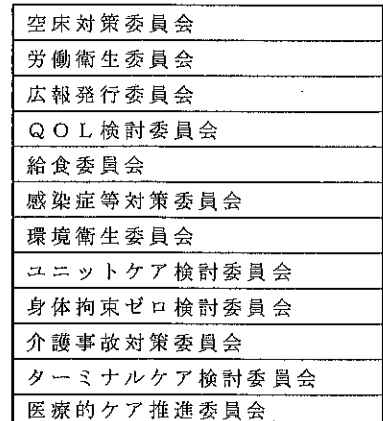


2. 委員会

(1) 外部の委員が出席する委員会



(2) 内部委員会



4. 社会福祉法人室根孝養会の動き（理事会等開催状況）

(1) 理事会

	開催期日	内 容
第1回	令和5年 6月5日	議案第1号 専決処分（診療業務委託契約）の承認について 議案第2号 令和4年度室根孝養会事業報告の承認について 議案第3号 令和4年度室根孝養会収支決算の承認について 議案第4号 室根孝養会次期理事及び監事候補者について 議案第5号 評議員会の招集について 議案第6号 物品の購入について
第2回	令和5年 6月21日	議案第1号 理事長の選定について 議案第2号 施設長の選任について
第3回	令和5年 7月26日	協議 理事の担当分野について
第4回	令和5年 9月21日	報告 室根孝養会評議員選任・解任委員会審査結果について
第5回	令和5年 11月29日	議案第1号 苦情解決第三者委員の承認について 議案第2号 社会福祉法人室根孝養会臨時職員任用等規定の一部改正について
第6回	令和6年 1月31日	議案第1号 社会福祉法人室根孝養会定款施行細則の一部改正について
第7回	令和6年 3月28日	議案第1号 社会福祉法人室根孝養会臨時職員任用等規定の一部改正について 議案第2号 特別養護老人ホーム孝養ハイツ運営規程等の一部改正について 議案第3号 孝養ハイツグループホーム運営規程及び孝養ハイツグループホーム運営規程（介護予防認知症対応型共同生活介護事業）の一部改正について 議案第4号 孝養ハイツデイサービスセンター通所介護事業運営規程等の一部改正について 議案第5号 令和5年度室根孝養会補正予算について 議案第6号 令和6年度室根孝養会事業計画について 議案第7号 令和6年度室根孝養会収支予算について 議案第8号 役員等賠償責任保険契約について 議案第9号 固定資産物品（業務用冷蔵庫）の更新について 議案第10号 固定資産物品（空調設備）の更新について 議案第11号 診療業務委託契約の解除について（志田整形外科医院）

(2) 評議員会

令和5年6月21日

議案第1号 令和4年度室根孝養会事業報告の承認について

議案第2号 令和4年度室根孝養会計算書類（貸借対照表及び収支計算書）及び財産目録の承認について

議案第3号 室根孝養会理事及び監事の選任について

(3) 監事会・会計監査・出納調査

令和5年5月24日（決算監査）

令和5年8月1日

令和5年11月7日

令和6年2月6日

(4) 運営協議会等

- ・ 運営協議会 令和5年7月20日
- ・ 入所検討委員会（毎月実施）
- ・ 労働衛生委員会（毎月実施）

(5) 指導監査・運営指導・会計監査等

- ① 社会福祉法人指導監査 9月28日（一関市）
- ② 介護保険法による介護保険施設等の運営指導等
 - ・ 集団指導会（全事業所・岩手県(オンライン)）
- ③ 会計監査（月1回）
委託先：税理士法人秋山会計事務所

(6) 表彰

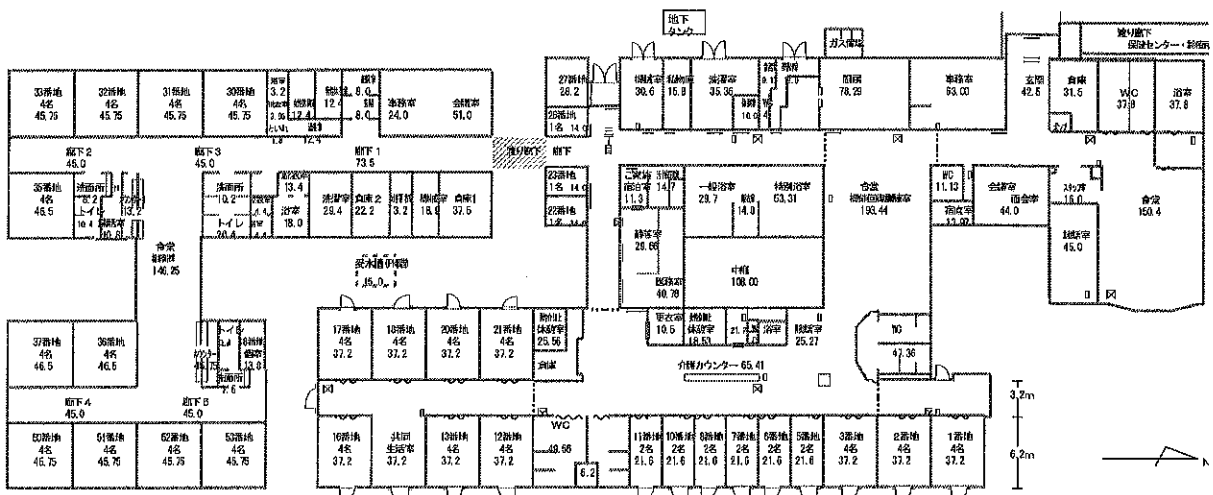
- ① 室根孝養会表彰
被表彰者12名
- ② 一関市社会福祉協議会長表彰
孝養会職員14名（勤続30年10名、20年4名）
- ③ 全国老人福祉施設協議会表彰規定に基づく表彰
孝養会職員6名（勤続20年2名、15年4名）

II. 特別養護老人ホーム孝養ハイツ事業報告（短期入所事業含む）

1. 施設の概要

- 1) 施設名 特別養護老人ホーム孝養ハイツ
孝養ハイツ短期入所生活介護事業所
- 2) 所在地 岩手県一関市室根町折壁字八幡沖119番地
- 3) 開設年月日 平成5年4月1日
- 4) 入所定員 100名（長期：80名、短期：20名）
- 5) 敷地面積 35,377.21m²（グループホーム、駐車場含む）
内、借地（一関市より）27,022.03m²
- 6) 建物面積 3,816.72m²
本館：2490.47m²（内、デイサービス374.1m²）、新館1326.25m²
- 7) 建物の構造 本館：鉄筋コンクリート・鉄骨造亜鉛メッキ鋼板葺平家建
新館：鉄筋コンクリート造亜鉛メッキ鋼板葺平家建
- 8) 他の運営事業所 ①孝養ハイツグループホーム（入所定員18名）
②孝養ハイツデイサービスセンター通所介護事業所（利用定員30名）
③高沢の家デイサービスセンター（利用定員10名）
④孝養ハイツホームヘルプステーション
⑤孝養ハイツ居宅介護支援事業所
⑥一関市生活支援ハウスむろね苑（入所定員8名）

2. 施設概略図



3. 孝養ハイツ各室面積表

【本館】

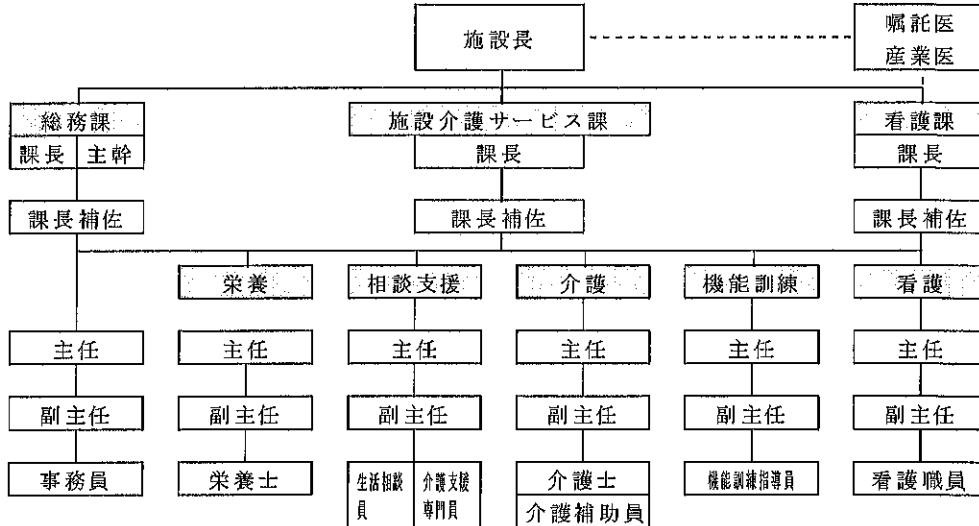
室名	室数	面積㎡	合計㎡	室名	室数	面積㎡	合計㎡
居室(4人)	11	37.20	409.20	洗濯室	1	22.68	22.68
居室(2人)	6	21.60	129.60	リネン室	1	22.68	22.68
居室(1人)	4	14.00	56.00	厨房休憩室	1	10.00	10.00
介護士(男性)休憩室	1	25.56	25.56	厨房トイレ	1	3.68	3.68
2丁目トイレ	1	49.56	49.56	食品庫	1	9.17	9.17
汚物処理室	1	6.24	6.24	荷受室	1	12.00	12.00
介護士(女性)更衣室	1	10.50	10.50	厨房	1	68.29	68.29
介護士(女性)休憩室	1	15.53	15.53	脱衣室	1	14.79	14.79
押入	1	3.00	3.00	一般浴室	1	29.70	29.70
介護士トイレ	1	2.88	2.88	特別浴室	1	53.31	53.31
介護士浴室	1	2.70	2.70	汚物処理室	1	4.14	4.14
介護士脱衣室	1	4.34	4.34	食堂兼機能回復訓練室	1	193.44	193.44
介護士湯室	1	5.04	5.04	1丁目トイレ	1	47.36	47.36
介護士廊下	1	6.27	6.27	事務室	1	63.00	63.00
介護士室	1	65.41	65.41	事務室前トイレ	1	11.13	11.13
静養室	1	29.66	29.66	宿直室	1	12.23	12.23
看護婦室	1	17.68	17.68	押入	1	1.74	1.74
医務室	1	23.10	23.10	会議室兼面会室	1	44.00	44.00
談話室	1	25.27	25.27	廊下	1	466.64	466.64
ご家族宿泊室	1	11.25	11.25	風除室	1	11.00	11.00
3丁目トイレ	1	10.56	10.56	玄関	1	13.00	13.00
豊安室	1	20.55	20.55	ホール	1	18.50	18.50
押入	1	2.09	2.09				
豊安室前	1	5.56	5.56				
機械室	1	30.60	30.60				
私物庫	1	15.75	15.75				
				合計		2,116.38	

【新館】

室名	室数	面積㎡	合計㎡	室名	室数	面積㎡	合計㎡
居室(4人)	11	45.00	495.00	浴室大	1	18.00	18.00
居室(1人)	1	10.80	10.80	洗濯室	1	29.40	29.40
多目的室	1	10.80	10.80	私物倉庫	1	22.20	22.20
多目的室廊下	1	2.40	2.40	女性更衣室	1	13.20	13.20
洗面所-2	1	8.20	8.20	温水器室	1	18.90	18.90
便所-2	1	10.40	10.40	リネン倉庫	1	37.50	37.50
スタッフコーナー	2	13.20	26.40	職員浴室	1	3.24	3.24
廊下2	1	45.00	45.00	脱衣室	1	3.96	3.96
食堂・機能訓練室	1	146.25	146.25	トイレ	2	1.80	3.60
廊下4	1	45.00	45.00	湯沸室	1	12.40	12.40
廊下5	1	45.00	45.00	休憩室	1	12.40	12.40
洗面所-3	1	7.60	7.60	宿直室	1	12.40	12.40
便所-3	1	10.40	10.40	風除室	1	8.00	8.00
個室廊下	1	3.00	3.00	玄関	1	8.00	8.00
廊下3	1	45.00	45.00	事務室	1	24.00	24.00
洗面所-1	1	10.20	10.20	会議室	1	51.00	51.00
便所-1	1	20.40	20.40	廊下1	1	73.50	73.50
脱衣室小	1	4.40	4.40	受水槽	1	10.50	10.50
浴室小	1	4.40	4.40				
脱衣室大	1	13.40	13.40	合計		1,326.25	

4. 職員体制

(1)職員組織図



(2)職員配置状況

当該年度末日現在

	施設長	総務	生活 相談員	介護支援専門員 (介護士兼務)	介護士 介護補助員	看護職員 機能訓練指導員	栄養士 (管理栄養士)	その他			合計	正規職員 の割合 72%
								講師員	運転手	歯		
正規職員	1 (1)	2 (2)	2	(4)	35 (4)	7 (1)	1 (1)				48	
臨時職員		2 (2)			10	2 (1)		2	1	2	19	
計	1 (1)	4 (4)	2	(4)	45 (4)	9 (2)	1 (1)	2	1	2	67	()は 兼務

5. 入所状況

(1)月別入所状況 (延べ人数)

(単位:人)

	4月	5月	6月	7月	8月	9月	10月	11月	12月	1月	2月	3月	合計
当年度	2,358	2,421	2,375	2,452	2,464	2,391	2,439	2,329	2,439	2,440	2,268	2,354	28,730
前年度	2,327	2,423	2,324	2,425	2,277	2,303	2,391	2,353	2,431	2,378	2,138	2,404	28,174
前年比	+31	-2	+51	+27	+187	+88	+48	-24	+8	+62	+130	-50	+556

一日平均 78.5人

前年度 77.2人

(2)月別入退所状況

(単位:人)

		4月	5月	6月	7月	8月	9月	10月	11月	12月	1月	2月	3月	合計	昨年度
在籍者数	男	21	21	22	22	21	22	22	21	22	22	21	20	257	249
	女	59	57	57	57	58	57	57	58	58	57	58	59	692	694
	総数	80	78	79	79	79	79	79	79	79	80	79	79	949	943
入所者	男		1	1	1		1	1	2	2	1		1	11	8
	女	2	1	2	1	2	2	3	2	4	3	2	5	29	21
	総数	2	2	3	2	2	3	4	4	6	4	2	6	40	29
退所者	長期入院				1					1			2	4	1
	他施設入所										1			1	
	死亡	2	4	2	1	2	3	4	4	4	4	2	4	36	26
総数	2	4	2	2	2	3	4	4	4	5	5	2	41	27	

(3) 出身地別入所状況

各月末日の状況 (単位：人)

		4月	5月	6月	7月	8月	9月	10月	11月	12月	1月	2月	3月	合計	前年度
室根町	男	18	18	19	20	19	20	21	19	20	20	19	18	231	251
	女	43	43	42	42	43	42	42	43	45	44	45	45	519	541
	計	61	61	61	62	62	62	63	62	65	64	64	63	750	792
大東町	男	1	1	1										3	4
	女														
	計	1	1	1										3	4
千厩町	男	1	1	1	1	1	1	1	2	2	2	2	2	17	11
	女	14	12	13	13	12	12	12	12	11	11	11	13	146	133
	計	15	13	14	14	13	13	13	14	13	13	13	15	163	144
一関市	男	1	1	1	1	1	1							6	
	女														
	計	1	1	1	1	1	1							6	
気仙沼市	男														5
	女	2	2	2	2	3	3	3	3	2	2	2	1	27	46
	計	2	2	2	2	3	3	3	3	2	2	2	1	27	51
東山町	男														
	女														
	計														
総計	男	21	21	22	22	21	22	22	21	22	22	21	20	257	271
	女	59	57	57	57	58	57	57	58	58	57	58	59	692	720
	計	80	78	79	79	79	79	79	79	80	79	79	79	949	991

(4) 介護度別入所状況

(単位：人)

介護度	4月	5月	6月	7月	8月	9月	10月	11月	12月	1月	2月	3月	合計	前年度
要介護1										1			1	
要介護2	2	2	2	2	2	2	2	2	1	1			18	15
要介護3	15	16	18	18	18	18	18	17	21	20	19	20	218	172
要介護4	35	33	31	30	31	31	33	33	33	34	34	36	394	488
要介護5	30	31	30	31	30	31	30	31	30	28	28	29	359	290
在籍計	82	82	81	81	81	82	83	83	85	84	81	85	990	965

(5) 入所前の居住地

当該年度末日現在 (単位：人)

	在宅	入所施設			病院	合計
		グループホーム	老人保健施設	その他		
男	12	1	2		5	20
女	29	16	8		6	59
計	41	17	10		11	79
前年度	43	9	8	6	14	80

(6)退所内訳

退所者数 41名 (内、看取り：32名)

(前年度退所者 27名、看取り 17名)

退所理由	性別	年齢	介護	入所年月日	退所年月日	在所期間
死亡	女	89歳	4	令和2年4月3日	令和5年4月17日	3年0月
〃	女	93歳	5	令和2年9月19日	令和5年4月19日	2年7月
〃	男	89歳	5	令和2年8月30日	令和5年5月19日	2年8月
〃	女	88歳	5	令和4年5月2日	令和5年5月4日	1年0月
〃	女	100歳	4	令和2年4月26日	令和5年5月25日	3年0月
〃	女	93歳	4	令和5年3月31日	令和5年5月26日	0年1月
〃	女	93歳	4	令和2年5月25日	令和5年6月10日	3年0月
〃	女	86歳	5	平成29年 8月 8日	令和5年6月28日	5年10月
長期入院	男	85歳	5	令和4年12月27日	令和5年7月18日	0年6月
死亡	女	97歳	4	平成30年 3月21日	令和5年7月27日	5年4月
〃	女	95歳	5	令和4年10月9日	令和5年8月21日	0年10月
〃	男	92歳	4	令和5年3月9日	令和5年8月23日	0年6月
〃	女	92歳	4	令和5年8月23日	令和5年9月7日	15日
〃	女	97歳	4	令和4年6月23日	令和5年9月15日	1年2月
〃	女	77歳	5	平成30年1月17日	令和5年9月29日	5年8月
〃	男	96歳	5	平成30年10月 3日	令和5年10月3日	4年10月
〃	女	100歳	4	令和4年10月7日	令和5年10月1日	0年11月
〃	女	91歳	4	令和5年9月18日	令和5年10月9日	21日
〃	女	103歳	5	令和2年2月17日	令和5年10月28日	3年8月
〃	男	98歳	4	令和2年5月11日	令和5年11月8日	3年6月
〃	女	100歳	4	平成26年1月20日	令和5年11月14日	9年9月
〃	男	89歳	5	令和5年1月13日	令和5年11月25日	0年10月
〃	男	73歳	3	平成30年10月31日	令和5年11月28日	1年10月
長期入院	女	92歳	3	令和4年4月4日	令和5年12月7日	1年8月
死亡	女	97歳	5	令和5年6月1日	令和5年12月14日	0年6月
〃	女	93歳	4	令和3年2月21日	令和5年12月17日	2年9月
〃	女	101歳	3	令和5年12月15日	令和5年12月18日	3日
〃	男	91歳	5	令和4年8月28日	令和5年12月23日	1年3月
他施設入所	女	86歳	5	令和5年3月17日	令和6年1月6日	0年9月
死亡	男	96歳	4	令和2年6月7日	令和6年1月13日	3年7月
〃	女	103歳	5	令和6年1月15日	令和6年1月17日	2日
〃	女	91歳	4	令和5年4月23日	令和6年1月28日	0年9月
〃	女	96歳	3	令和5年1月12日	令和6年1月30日	1年0月
〃	男	92歳	4	令和2年10月16日	令和6年2月15日	3年3月
〃	女	103歳	5	平成25年11月24日	令和6年2月21日	10年2月
〃	女	94歳	3	令和6年2月19日	令和6年3月4日	14日
長期入院	男	87歳	3	令和5年12月26日	令和6年3月14日	0年2月
死亡	男	88歳	3	令和4年1月12日	令和6年3月15日	2年2月
〃	女	94歳	4	令和5年9月8日	令和6年3月18日	0年6月
長期入院	女	91歳	3	平成30年12月 7日	令和6年3月18日	5年3月
死亡	女	94歳	4	令和3年10月16日	令和6年3月24日	2年5月

(7)年齢階層別状況

当該年度末日現在 (単位:人)

年齢区分		当該年度末日現在 (単位:人)									
		〃 一年	一年 〃 二年	二年 〃 三年	三年 〃 四年	四年 〃 五年	五年 〃 六年	六年 〃 七年	七年 〃 十年	十年 〃	
～64歳	男										
	女										
計											
65歳～69歳	男										
	女										
計											
70歳～74歳	男	1	1								
	女										
計		1	1								
75歳～79歳	男	2	1								1
	女	2	1		1						
計		4	2		1						1
80歳～84歳	男	4	1	1			2				
	女	3	1			1					1
計		7	2	1		1	2				1
85歳～89歳	男	4	4								
	女	10	4	3		3					
計		14	8	3		3					
90歳～94歳	男	5		2	2	1					
	女	24	8	3	1	3	4	1		3	1
計		29	8	5	3	4	4	1		3	1
95歳～99歳	男	4	3	1							
	女	15	5	2	1	1	2	1	1	2	
計		19	8	3	1	1	2	1	1	2	
100歳～	男										
	女	5	1	1		1				2	
計		5	1	1		1				2	
合計	男	20	10	4	2	1	2				1
	女	59	20	9	3	9	6	2	1	7	2
	総計	79	30	13	5	10	8	2	1	7	3

* 平均年齢

	男	女
最高年齢	97歳	104歳
最少年齢	71歳	79歳
平均年齢	87.3歳	92.5歳
全体平均年齢	91.2歳	
前年度	91.3歳	

* 入所期間

平均	男	2年0ヶ月
	女	3年1ヶ月
	全体	2年9ヶ月

(8)入所待機状況

当該年度末日現在 (単位:人)

	総数	室根町	千厩町	大東町	藤沢町	東山町	その他	気仙沼市	旧一関
待機者数	116	36	22	6	9	1	7	33	2
前年度	264	51	48	19	11	4	6	122	3

(9)短期入所利用状況

(単位：人)

	4月	5月	6月	7月	8月	9月	10月	11月	12月	1月	2月	3月	合計
男(実人数)	15	12	12	19	15	13	15	14	11	12	8	19	165
女(実人数)	46	55	53	60	55	58	56	60	64	63	54	46	670
計(延人数)	613	521	549	630	594	580	593	611	615	589	470	298	6,663
前年度	602	596	603	599	619	610	636	601	114	484	563	568	6,595
前年比	+11	-75	-54	+31	-25	-30	-43	+10	+501	+105	-93	-270	+68

1日平均 18.2人 前年度 18.1人

6. 入居者日常生活動作区分別状況

当該年度末日現在(単位：人)

		内 容		男		女		計	前年度
移 動	歩 行	歩 行	自 力	1	1	2	4		
			一 部 介 助	1		1			
		杖	自 力						
	歩 行 器	自 力							
		一 部 介 助		1	1	4			
車 椅子		自 力	7	7	14	23			
		一 部 介 助	1	1	2	4			
		全 介 助		10	49	59	45		
		合 計		20	59	79	80		
食 事			自 力	14	30	44	40		
			一 部 介 助	3	3	6	13		
			全 介 助	4	25	29	27		
		合 計		21	58	79	80		
入 浴	普 通 浴 槽	大 浴 槽	自 力						
		一 部 介 助							
	特 殊 浴 槽	小 浴 槽	自 力						
		一 部 介 助							
	車 椅子 臥 床 タ イ プ	小 浴 タイプ	自 力	3	8	11	11		
一 部 介 助									
		車 椅子タイプ	16	40	56	43			
		臥 床タイプ	2	10	12	26			
		合 計		21	58	79	80		
着 脱			自 力	3	3	6	5		
			一 部 介 助	8	16	24	30		
			全 介 助	10	39	49	45		
		合 計		21	58	79	80		

7. 家族連携状況

(1)月別面会状況

(単位：人、日)

	4月	5月	6月	7月	8月	9月	10月	11月	12月	1月	2月	3月	合計	前年度
月別入所者数	82	82	81	81	81	82	83	83	85	84	81	85	990	965
面会者数	31	34	58	60	61	71	83	82	98	84	86	57	805	260
一人当り平均面会者数	0.38	0.41	0.72	0.74	0.75	0.87	1	0.99	1.15	1.0	1.06	0.67	0.81	0.27

・一日平均 2.2人 前年度0.71人

(2)外泊状況

(単位：人、日)

	4月	5月	6月	7月	8月	9月	10月	11月	12月	1月	2月	3月	合計	前年度
外泊人数													0	0
外泊日数													0	0

8. 医療状況

(1) 通院状況

(単位：人)

	4月	5月	6月	7月	8月	9月	10月	11月	12月	1月	2月	3月	合計	前年度	月平均
診療所	5	1	61	28		2	7	4	2	1	2	4	117	81	9.8
総合診療科	3		3	2	1	1	2	1	1	1	2		17	17	1.4
消化器内科		1		2		1		2		2		2	10	11	0.8
循環器科	2	1						1					4	1	0.3
外科	4	3	1	1	1	1	2	3	4	6	2	2	30	15	2.5
整形外科			1					1			1		3	3	0.3
神経内科		1											1	6	0.1
精神科	1	2	1	1	1	1	1	1	1	1	1		12	12	1.0
泌尿器科	3	2	2	3	2	3	3	1	1	1	2	1	24	30	2.0
皮膚科		1	1		3	2	2		6	5	1	2	23	6	1.9
歯科	3	2	1	3	1	2	1	1	3	1	1	1	20	21	1.7
脳神経内科	1		1		1			1	1			1	6	8	0.5
耳鼻科		1											1	4	0.1
救急外来	1	1					1		2			1	6	4	0.3
眼科	3	2	2	1	2	2	1	2	4	1	1	2	23	13	0.3
合計	26	18	74	41	12	15	20	18	25	19	13	16	297	232	24.8
前年度	15	14	64	25	9	15	16	16	10	16	12	20	232		19.3

(2) 入院状況

(単位：人・日)

	4月	5月	6月	7月	8月	9月	10月	11月	12月	1月	2月	3月	合計	前年度	
千厩病院	実人員	2		2	1			2	5	2	2	2	5	23	32
	延日数	20		23	18			18	62	26	26	34	61	288	373
藤沢病院	実人員														2
	延日数														24
気仙沼市立病院	実人員	1	1								1	1	4	6	
	延日数	13	22								10	15	60	54	
磐井病院	実人員	1	1				1	1					4	2	
	延日数	9	18				7	3					37	29	
岩手病院	実人員														2
	延日数														35
合計	実人員	4	2	2	1		1	3	5	2	2	3	6	31	44
	延日数	42	40	23	18		7	21	62	26	26	44	76	385	515
前年度	実人員	4	3	3	7	11	6	3	2	2	1	1	44		
	延日数	54	35	60	39	172	57	22	12	17	15	1	31	515	

※入院の原因となった疾患名と延人員

疾患名	人数
肺炎	7名
脳梗塞	4名
心不全	3名
てんかん発作	2名
急性硬膜下血腫・消化管出血・逆流性食道炎・食道がん・ 脳出血・高血糖・新型コロナウイルス感染	各1名

9. 給食状況

(1) 栄養摂取状況

当該年度末日現在

	熱量 kcal	蛋白質 g	脂肪 g	カルシウム mg	鉄 mg	ビタミン量 μg	ビタミンB1 mg	ビタミンB2 mg	ビタミンC mg	塩分 g
平均	1,376	56.3	39.5	931	7.5	494	0.90	1.00	117	6.9
栄養基準量	1,400	55.0	38.0	630	7.0	680	0.97	1.07	100	7.0g以下

(2) 食事形態状況

当該年度末日現在

実人員	主 食						副 食					
	飯	粥	ゼリー	重湯	経管栄養		普通	きざみ 大きさみ含	ソフト	ミキサー	経管栄養	
					食事	医療					食事	医療
99人	42	38	15		4		38	30	27		4	
(率)	42%	38%	15%		4%		38%	30%	27%		4%	
前年度(%)	30%	43%	23%		4%		24%	31%	40%		4%	

※ ショートステイを含む人数を計上し、入院者を除いた人数

(3) 代替食

当該年度末日現在（ショート含む延べ人数）

主 食	副 食	のみもの
麺 類	納 豆	牛 乳
カレーライス	さ し み	ジ ョ ア
パ ン		ヨ ー グ ル ト
計	計	計
14	10	21

(4) 医師の処方に基づく療養食（延べ人数）

（単位：人）

	4月	5月	6月	7月	8月	9月	10月	11月	12月	1月	2月	3月	計	1日当たり	前年度
糖尿食1200kcal	60	62	40	31	31	30	31	30	31	31	29	31	437	1.2	1,217
腎 臓 食															
高 脂 血 症															
糖尿病(塩制限)															
糖尿腎臓食															
計	60	62	40	31	31	30	31	30	31	31	29	31	437	1.2	1,217
前年度計	120	124	120	124	124	120	124	103	78	62	56	62	1,217	3.3	

(5)希望食（誕生者の希望食）

月	メ ニ ュ ー			
4月	2日	まんじゅう2点セット	9日	生どら焼き（抹茶）
	10日	大判焼き	14日	チョコレートケーキ
	25日	まんじゅう2点セット	25日	プリンアラモード
	30日	生どら焼き（プレーン）		
5月	6日	プリンアラモード	6日	プリンアラモード
	7日	プリンアラモード	10	ロールケーキ
	12日	生どら焼き（プレーン）	12日	いちごケーキ
	16日	まんじゅう2点セット	27日	大判焼き
	29日	チョコレートケーキ		
6月	5日	プリンアラモード	16日	生どら焼き（抹茶）
	18日	まんじゅう2点セット	18日	チョコレートケーキ
	20日	まんじゅう2点セット	21日	プリンアラモード
	24日	生どら焼き（プレーン）		
7月	4日	生どら焼き（プレーン）	15日	チョコレートケーキ
	15日	プリンアラモード		
8月	9日	プリンアラモード	11日	大判焼き
	13日	ロールケーキ	16日	プリンアラモード
	16日	プリンアラモード	20日	生どら焼き（プレーン）
	25日	ロールケーキ		
9月	7日	まんじゅう2点セット	12日	プリンアラモード
	15日	プリンアラモード	20日	大判焼き
	23日	プリンアラモード	27日	大判焼き
10月	5日	チョコレートケーキ	5日	まんじゅう2点セット
	10日	プリンアラモード		
11月	1日	チョコレートケーキ	7日	プリンアラモード
	10日	生どら焼き（プレーン）	19日	プリンアラモード
	25日	まんじゅう2点セット	27日	プリンアラモード
	29日	いちごケーキ		
12月	20日	プリンアラモード	20日	プリンアラモード
	21日	まんじゅう2点セット		
1月	2日	チョコレートケーキ	2日	大判焼き
	10日	プリンアラモード	14日	いちごケーキ
	17日	まんじゅう2点セット	17日	プリンアラモード
	21日	まんじゅう2点セット	25日	大判焼き
2月	3日	まんじゅう2点セット	4日	ロールケーキ
	4日	チョコレートケーキ	6日	チョコレートケーキ
	15日	いちごケーキ	20日	プリンアラモード
3月	1日	プリンアラモード	7日	プリンアラモード
	7日	生どら焼き（抹茶）	10日	ロールケーキ
	10日	プリンアラモード	20日	大判焼き
	22日	いちごケーキ	24日	いちごケーキ
	25日	生どら焼き（プレーン）		

(6)代替献立実施状況

月	〈例〉とり肉の生姜煮 と 鯖みそ煮												
4月	(朝)	3回	(昼)	6回	(夕)	0回	5月	(朝)	3回	(昼)	5回	(夕)	0回
6月	(朝)	3回	(昼)	7回	(夕)	0回	7月	(朝)	3回	(昼)	7回	(夕)	0回
8月	(朝)	3回	(昼)	7回	(夕)	0回	9月	(朝)	2回	(昼)	4回	(夕)	0回
10月	(朝)	4回	(昼)	8回	(夕)	0回	11月	(朝)	2回	(昼)	8回	(夕)	0回
12月	(朝)	3回	(昼)	5回	(夕)	1回	1月	(朝)	3回	(昼)	5回	(夕)	0回
2月	(朝)	2回	(昼)	5回	(夕)	0回	3月	(朝)	4回	(昼)	7回	(夕)	0回

1ヶ月平均 9回

(7)行事食実施状況

月	行 事 名	
4月	29日	昭和の日
5月	5日	こどもの日
7月	7日	七夕
9月	15日	ハイツ敬老会
	18日	敬老の日
	23日	秋分の日
	23日	勤労感謝の日
12月	22日	クリスマス忘年会
	22日	冬至
	31日	大晦日
	1日	元旦
1月	5日	新年会
	7日	七草
2月	3日	節分
3月	14日	バレンタイン
	20日	春分の日

*その他

○郷土食の実施

芋の子汁（秋・冬期間）

○「居酒屋喫茶」の開店

毎月1回最終金曜日

本館午後3時～午後4時

新館午後2時30分～午後3時30分

○「合同誕生日食」の実施

毎月1回第2木曜日昼食時

○「鍋の日」の実施

毎月1回昼食時（11月～2月）

10. 各種活動の状況

(1) ケア週課表

	月	火	水	木	金	土	日
午前	入浴 (ぼっかぼか) (スマイル)	入浴 (きらら) (スマイル)	入浴 (ひだまり) (スマイル)	入浴 (ぼっかぼか) (スマイル)	入浴 (きらら) (スマイル)	入浴 (ひだまり) (スマイル)	リネン交換
	水分補給 口腔体操	水分補給 口腔体操	水分補給 口腔体操	水分補給 口腔体操	水分補給 口腔体操	水分補給 口腔体操	理髪(町内) 水分補給 口腔体操
午後	入浴 (ぼっかぼか) (いこい)	入浴 (きらら) (いこい)	入浴 (ひだまり) (いこい) 診察 整形(月1回)	入浴 (ぼっかぼか) (いこい) 診察 診療所医師	入浴 (きらら) (いこい)	入浴 (ひだまり) (いこい)	リネン交換 (いこい)
	口腔ケア 水分補給	口腔ケア 水分補給	口腔ケア 水分補給	口腔ケア 水分補給	口腔ケア 水分補給	口腔ケア 水分補給	口腔ケア 水分補給

(2) ケア日課表

区分	入居者の生活	介護状況
07:30	起床 ・洗面、歯磨き、着替え	洗面・着脱・排泄ケア 離床介助・水分補給
08:30	朝食	食事介助・居室誘導・臥床介助 引継ぎ(全体)
12:00	入浴	引継ぎ(介護士、看護師) ユニット活動等・排泄ケア 入浴ケア・リネン交換
13:30	昼食	食事介助 口腔ケア・臥床介助
16:40	診察 入浴	ユニット活動等・排泄ケア 入浴ケア・リネン交換 排泄ケア・離床介助
18:00	夕食	引継ぎ(介護士、看護師) 看護師、栄養士)
21:00	消灯・就寝	食事介助・口腔ケア・臥床介助 巡回 排泄ケア

(3) 年間行事実施状況

行事名	期日	場所
家族交流会(代替行事)	6月30日(金)	本館ホール(おやつ作り)
家族交流会(代替行事)	6月30日(金)	新館食堂
夏祭り	8月4日(金)	本館ホール
〃	8月9日(水)	新館ホール
偲ぶ会	9月21日(木)	本館各エントランス・新館食堂
敬老会	9月15日(金)	本館ホール・新館食堂
クリスマス忘年会	12月22日(金)	本館各エントランス・新館食堂
もちつき	12月28日(木)	本館ホール
ハイツご年始会	1月5日(金)	本館各エントランス・新館食堂
*月例行事	居酒屋喫茶(毎月1回)	

(4)ユニット活動内容

期 日	活 動 内 容	
4月18日	ユニット活動(スマイルユニット)	お花見外出(千厩)
4月21日	ユニット活動(ぼっかぼかユニット)	お花見外出(大島)
4月25日	ユニット活動(きらら・ひだまりユニット)	お花見外出(大島)
5月30日	ユニット活動(本館ユニット)	つつじ見学(室根山)
6月29日	ユニット活動(新館ユニット合同)	お茶会
7月7日	ユニット活動(ぼっかぼかユニット)	七夕会
	ユニット活動(きららユニット)	七夕会
	ユニット活動(ひだまりユニット)	七夕会
	ユニット外出(新館ユニット合同)	七夕会
9月29日	ユニット活動(新館ユニット合同)	お月見お茶会
10月20日	ユニット活動(本館ユニット)	収穫祭
10月31日	ユニット活動(新館合同)	ハロウィーンお茶会
1月15日	ユニット活動(ぼっかぼかユニット)	まゆ玉ならし
	ユニット活動(きららユニット)	まゆ玉ならし
	ユニット活動(ひだまりユニット)	まゆ玉ならし
	ユニット活動(新館ユニット合同)	まゆ玉ならし
2月3日	ユニット活動(ぼっかぼかユニット)	節分
	ユニット活動(きららユニット)	節分
	ユニット活動(ひだまりユニット)	節分
	ユニット活動(新館ユニット合同)	節分
3月3日	ユニット活動(ぼっかぼかユニット)	ひな祭り
	ユニット活動(きららユニット)	ひな祭り
	ユニット活動(ひだまりユニット)	ひな祭り

11. 介護事故等の状況（短期入所含む）

年間総数

1) 発生場所	件数	2) 受傷状況	件数	3) 内容	件数
居室	81	骨折	2	転倒・転落	129
共有スペース	15	創傷・擦過傷	16	外傷	8
本館廊下	6	打撲	11	誤薬・服薬	3
本館特浴	4	内出血	13	皮下出血	4
本館トイレ	6	腫脹	4	紛失・破損	1
本館ホール	0	血腫	0	異食	0
新館食堂	28	外傷・痛みなし	104	離設	1
新館廊下	0			その他	4
新館トイレ	9				
新館浴室	0				
新館玄関	1				
渡り廊下	0				
合計	150	合計	150	合計	150
前年度	143	前年度	143	前年度	143

4) 発生時間帯	件数	5) 介護度別	件数	6) 行政への報告	件数
06:00～08:00	8	要支援Ⅰ・Ⅱ	1	報告件数	2件
08:00～12:00	34	要介護1	12	骨折	1
12:00～18:00	49	要介護2	11	硬膜下血腫	1
18:00～22:00	21	要介護3	48		
22:00～06:00	38	要介護4	58		
合計	150	要介護5	20		
前年度	143	合計	150		
		前年度	143	前年度	4件

12. 苦情受付状況

年間総数

内 容	サービス提供に関わること	ケアプランについて	職員・介護職員の態等について	契約について	施設設備等について	その他
	0	0	2	0	1	0
申立者	本人	家族	介護支援専門員	行政 民生委員等	サービス事業者	その他
	0	2	0	0	0	0
受付方法	利用者本人から直接	来所	電話	訪問	文書	その他
	0	0	0	0	1	1
対応状況	窓口での対応	苦情解決検討委員会へ報告	第三者委員会へ報告し対応	申出者が納得せず行政や国保連へ		その他
	0	2	0	0		0
総受付件数						2件
前年度						0件

13. 施設機能開放・外部機関連携状況

(1) 定期ボランティアの状況

団 体 名	備 考
室根ライオンズクラブ様	年1回
室根赤十字奉仕団様	年2回
町内理髪店	毎月第三日曜日

(2) 月別視察・ボランティア・研修・実習等の受け入れ状況

* 新型コロナウイルス感染症予防のため、受け入れを中止

14. 研修等の状況

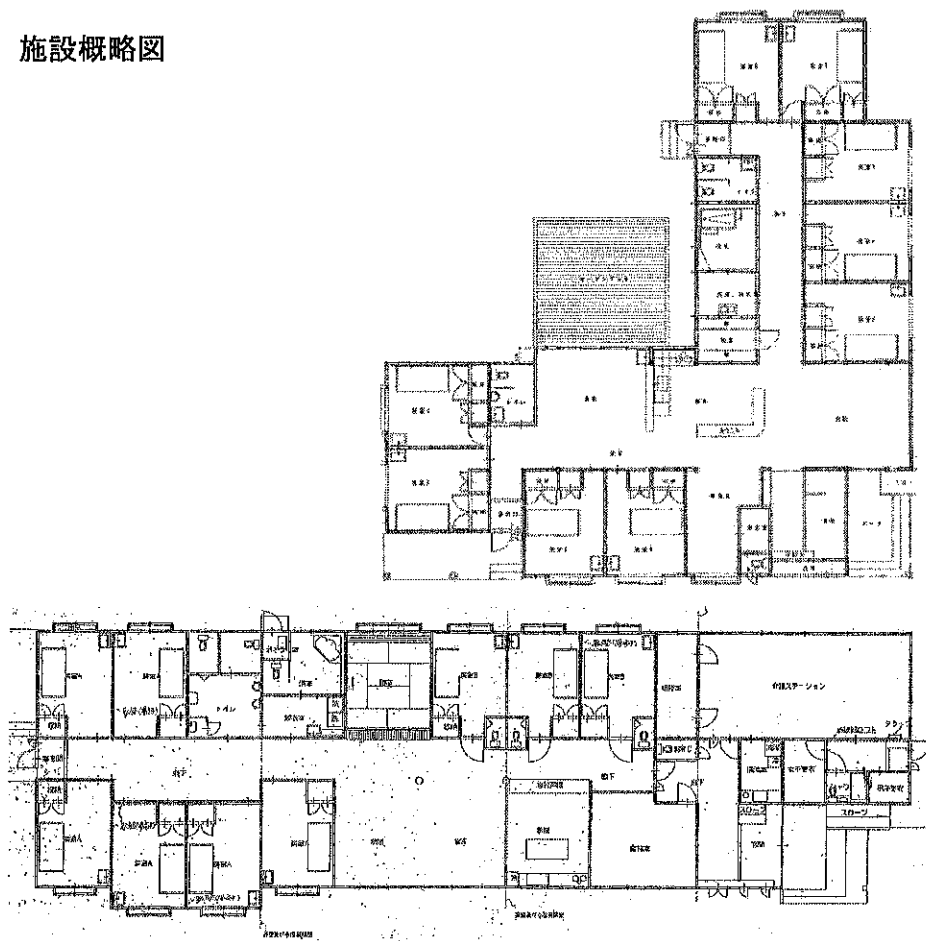
	研 修 内 容
施設長・総務	両磐ブロック高齢者福祉協議会施設長会議 両磐ブロック高齢者福祉協議会総会 都道府県経営セミナー 福祉介護に関する意見交換会 社会福祉法人ともし会特別養護老人ホームみやもり荘施設見学 介護ロボット補助金対象機器展示・体験会 甲種防火管理新規講習会 福祉人材定着支援センター研修会 安全運転管理者講習
介護士・看護師・栄養士	新入社員研修 認知症対応型サービス事業管理者研修 両磐地域医療安全対策研修会 医療機関高齢者施設向け研修会(オンライン) 苦情解決研修・情報交換会 包括的・継続的ケアマネジメント研修会 岩手県介護支援専門員定例研修会 岩手県権利擁護推進員養成研修 社会福祉従事者等専門研修会 認知症介護実践者研修 いわて介護施設職員研修会(オンライン) 介護職員等医療的ケア研修
その他	全体職員会議・職員研修会(書面にて) 岩手県高齢者福祉協議会21世紀委員会

Ⅲ. 孝養ハイツグループホーム事業報告

1. 施設の概要

- 1) 事業所名 孝養ハイツグループホーム
- 2) 所在地 岩手県一関市室根町折壁字向山67番地3
- 3) 開設年月日 平成19年3月1日（平成23年2月25日18床へ増床）
- 4) 入所定員 18名
- 5) 敷地面積 905.8㎡（一関市より借用）、3,431.66㎡
- 6) 建物面積 393.34㎡、265.31㎡
- 7) 建物の構造 木造平家建

2. 施設概略図



3. 職員配置状況

当該年度末日現在

	管理者	計画作成担当者	介護士	看護師	合計
正規職員	(1)		10 (1)	(1) 特養兼務	10
臨時職員		(2)	5 (2)		5
合計	(1)	(2)	15 (3)	(1)	15

()は兼務

4. 利用料金

介護サービス費	介護保険給付費の1割～3割
管理費	1,000円/日
光熱水費	440円/日
給食費	900円/日

5. 入所状況

(1) 月別入所状況 (延べ人数)

(単位:人)

	4月	5月	6月	7月	8月	9月	10月	11月	12月	1月	2月	3月	合計
当年度	509	558	539	535	545	540	538	501	489	479	396	348	5,977
前年度	540	541	540	558	558	536	542	540	558	558	501	558	6,530
前年比	-31	+17	-1	-23	-13	+4	-4	-39	-69	-79	-105	-210	-553

1日平均 16.3人

前年度 17.9人

(2) 月別入退所状況

(単位:人)

		4月	5月	6月	7月	8月	9月	10月	11月	12月	1月	2月	3月	合計	前年度
在籍者数	男	2	1	1	2	2	2	2	2	2	1	1	1	19	24
	女	17	17	17	18	16	16	17	15	14	15	13	12	187	194
	総数	19	18	18	20	18	18	19	17	16	16	14	13	206	218
入所者	男				1									1	
	女	1	1		1			1			1			5	2
	総数	1	1		2			1			1			6	2
退所者	長期入院				1									1	1
	家庭復帰														
	他施設入所		2		1			2		1	2	1	4	13	1
	死亡														
者	総数	2			2			2		1	2	1	4	14	2

(3) 介護度別入所状況

(単位:人)

介護度	4月	5月	6月	7月	8月	9月	10月	11月	12月	1月	2月	3月	合計	前年度
要支援2														25
要介護1	1	1	1	1	1	1	1	1	1	2	2	2	15	108
要介護2	7	7	7	8	6	6	6	6	6	6	6	6	77	68
要介護3	7	8	8	7	7	7	7	7	6	5	4	3	76	17
要介護4	4	2	2	4	4	4	5	3	3	3	2	2	38	
要介護5														
在籍計	19	18	18	20	18	18	19	17	16	16	14	13	206	218

(4) 出身地別入所状況

(単位：人)

		4月	5月	6月	7月	8月	9月	10月	11月	12月	1月	2月	3月	合計	前年度
室根町	男	2	1	1	2	2	2	2	2	2	1	1	1	19	24
	女	14	13	13	14	12	12	13	11	10	11	9	8	140	168
	計	16	14	14	16	14	14	15	13	12	12	10	9	159	192
千原町	男														
	女	3	4	4	4	4	4	4	4	4	4	4	4	47	26
	計	3	4	4	4	4	4	4	4	4	4	4	4	47	26
総計	男	2	1	1	2	2	2	2	2	2	1	1	1	19	24
	女	17	17	17	18	16	16	17	15	14	15	13	12	187	194
	計	19	18	18	20	18	18	19	17	16	16	14	13	206	218

(5) 入所前の居住地

当該年度末日現在 (単位：人)

	老人ホーム		家庭	病院	短期入所	老健施設	その他	合計
	養護	特養						
男			1					1
女		1	6				1	8
計		1	7				1	9
前年度			17				1	18

(6) 退所内訳

退所者数 14名 (前年度2名)

退所理由	性別	年齢	入所年月日	退所年月日	在所期間
特養入所	女	90歳	平成30年9月15日	令和5年4月23日	5年7ヶ月
特養入所	男	87歳	令和2年3月11日	令和5年4月25日	3年1ヶ月
長期入院	女	94歳	令和元年12月24日	令和5年7月15日	3年6ヶ月
特養入所	女	94歳	令和3年7月15日	令和5年7月2日	1年11ヶ月
特養入所	女	94歳	平成27年11月10日	令和5年10月21日	8年11ヶ月
特養入所	女	90歳	令和4年2月28日	令和5年10月6日	1年4ヶ月
特養入所	男	87歳	令和4年1月7日	令和5年12月26日	1年11ヶ月
特養入所	女	86歳	令和2年7月6日	令和6年1月31日	3年6ヶ月
特養入所	女	97歳	令和3年10月18日	令和6年1月19日	2年3ヶ月
特養入所	女	89歳	平成27年1月7日	令和6年2月19日	9年1ヶ月
特養入所	女	94歳	令和元年5月9日	令和6年3月22日	4年10ヶ月
特養入所	女	91歳	令和4年1月18日	令和6年3月22日	2年2ヶ月
特養入所	女	87歳	令和2年8月18日	令和6年3月11日	5年6ヶ月
特養入所	女	95歳	令和3年2月26日	令和6年3月14日	3年

(7)在所期間状況

当該年度末日現在 (単位:人)

	1年未満	1～3年未満	3～5年未満	5～10年未満	10年以上	計
男	1	0	0	0	0	1
女	4	3	1	0	0	8
計	5	3	1	0	0	9
前年度	2	10	4	2		18

[平均] 男性:2年1ヶ月 女性:2年10ヶ月 全体平均:2年9ヶ月

(8)年齢・介護度別入所状況

当該年度末日現在 (単位:人)

年齢区分		要支援 1	要支援 2	要介護 1	要介護 2	要介護 3	要介護 4	要介護 5	計
75歳～79歳	男								
	女								
80歳～84歳	男				1				1
	女				1				1
85歳～89歳	男			2	1				3
	女			2	1				3
90歳～94歳	男				2	1			3
	女				2	1			3
95歳～99歳	男				1				1
	女				1				1
100歳～	男								
	女								
合計	男			2	5	1			8
	女			2	6	1			9

	男性	女性	全体
平均年齢	83.0歳	89.0歳	88.3歳
最高年齢	83.0歳	95.0歳	
最少年齢	83.0歳	81.0歳	

6. 入居者介護概要

(1) 日常生活動作区分別状況

当該年度末日現在 (単位: 人)

内 容		男	女	計	前年度
移動	自力歩行	1	5	6	6
	杖(一部介助)		1	1	4
	歩行器		2	2	4
	自力車椅子			0	0
	一部介助			0	3
全介助			0	1	
合計		1	8	9	18
食事	自力	1	8	9	18
	一部介助			0	0
	全介助			0	0
合計		1	8	9	18
入浴	自力			0	0
	一部介助	1	8	9	18
	全介助			0	0
合計		1	8	9	18
脱着	自力	1	5	6	9
	一部介助		3	3	9
	全介助			0	0
合計		1	8	9	18

(2) 食事について

家庭的な雰囲気作りを心掛け、できる限り入居者と職員が共同で調理し、楽しく会食する。

嗜好を考慮した豊富な献立てと郷土料理や四季折々の食材を取り入れた季節感のある食事を準備

① 行事食

月	行事等	献立等	月	行事等	献立等
4月	昭和の日	ご飯、汁物、回鍋肉風炒め、フルーチェ	9月	敬老会	手毬寿司弁当
5月	子どもの日	五目いなり、お吸い物、煮物、白和え、ぶどう、いちご	12月	クリスマス忘年会	ハンバーグ、コロッケ、ケーキ、お菓子フルーツジュース
	母の日	ちらし寿司、ほうれん草の和え物、漬物、フルーチェ、バナナ		大晦日	ご飯、お吸い物、お刺身、お煮染め、みかん
6月	父の日	五目ちらし、大根サラダ、スープ	1月	元日	ひきな汁、煮魚、紅白蒲鉾、伊達巻、梅カマ、黒豆、煮物、きんとん
7月	七夕会	七夕そうめん、厚揚げのペジあんかけ、はんぺんとポテトの葱醤油、七夕ゼリー	2月	節分	恵方巻き、お吸い物、酢の物、つぼ漬け、牛乳フルーツ寒天
	土用の丑	うな井、茗荷汁、胡瓜の和え物、ピーチゼリー	3月	おひなさま	ハマグリのお吸い物、菜の花の和え物、珈琲ゼリー
8月	お盆	おはぎ、煮しめ、漬物、牛乳			

② その他

誕生日には、デザート(ケーキ等)と希望する食事で祝う。

7. 家族連携状況

(1) 月別面会状況

(単位：人)

	4月	5月	6月	7月	8月	9月	10月	11月	12月	1月	2月	3月	合計	前年度
月別入所者数	19	18	18	20	18	18	19	17	16	16	14	13	206	218
面会者数	12	21	16	24	14	13	9	11	15	9	12	9	165	123
一人当り平均面会者数	0.63	1.17	0.89	1.20	0.78	0.72	0.47	0.65	0.94	0.56	0.86	0.69	0.80	0.56

・一日平均 0.45 人 前年度0.34 人

(2) 外泊状況

(単位：人、日)

	4月	5月	6月	7月	8月	9月	10月	11月	12月	1月	2月	3月	合計	前年度
外泊人数													0	0
外泊日数													0	0

* 新型コロナウイルス感染症予防のため、面会や外泊等を自粛
衣類や排泄用品などを届けて頂いた際に窓越し面会等を実施

8. 医療状況

(1) 通院状況

(単位：人)

	4月	5月	6月	7月	8月	9月	10月	11月	12月	1月	2月	3月	合計
診療所	15	18	18	17	14	15	18	14	14	16	14	11	184
歯科診療所	1							2	1	2	1	1	8
千厩病院	2	1	1		2	2		1	1				10
ひかりクリニック						1	1	1					3
もりあい内科					1	1	1						3
菜の花クリニック													
谷籾内科クリニック		1											1
磐井病院						1							1
志田整形	3	1	3		3	2	3	3	3	2			23
市立病院				2		1				1			4
三峰病院		1	1	1	1	1				1		1	7
合計	21	22	23	20	21	24	23	21	19	22	15	13	244
前年度	26	24	54	32	22	27	31	34	42	31	23	23	369

(2)入院状況

(単位：日)

		4月	5月	6月	7月	8月	9月	10月	11月	12月	1月	2月	3月	合計
千歳病院	実人員			1	1		1	1	1	2				7
	延日数			2	15		4	4	10	15				50
磐井病院	実人員	1				1								2
	延日数	22				15								37
合計	実人員	1		1	1	1	1	1	1	2				9
	延日数	22		2	15	15	4	4	10	15				87
前年度	実人員		1				1	1						3
	延日数		1				5	17						23

9. 運営推進会議開催状況

	開催期日	場所	内容	出席者数	出席者
1	R5/04/20(木)	本館会議室	運営推進委員の紹介と委嘱状交付 日常生活状況について報告	9名	①入居者代表者
2	R5/06/15(木)	本館会議室	日常生活状況について報告 夏祭りについて	6名	②入居者家族代表者
3	R5/08/17(木)	本館会議室	日常生活状況について報告 敬老会について	8名	③10区自治会長
4	R5/11/2(木)	本館会議室	日常生活状況について報告 敬老会実施報告	8名	④民生児童委員
5	R5/12/21(木)	本館会議室	日常生活状況について報告 委嘱状交付	7名	⑤一関市担当課職員
6	R6/02/15(木)	本館会議室	日常生活状況について報告 利用申込者状況と現状について	6名	⑥室根駐在所 ⑦室根分署 ⑧孝養ハイツ施設長 ⑨グループホーム職員

10. 介護事故等の状況

年間総数

1) 発生場所 件数

居室	11
廊下	6
ホール	6
トイレ	4
浴室	1
その他	9
合計	37
前年度	33

2) 受傷状況 件数

骨折	1
創傷・擦過傷	3
打撲	1
内出血	2
その他	24
なし	6
合計	37
前年度	33

3) 内容 件数

転倒・転落	25
外傷	3
与薬	4
その他	5
合計	37
前年度	33

4) 発生時間帯 件数

06:00～08:00	5
08:00～12:00	9
12:00～18:00	12
18:00～22:00	4
22:00～06:00	7
合計	37
前年度	33

5) 介護度別 件数

要支援2	
要介護1	4
要介護2	10
要介護3	13
要介護4	10
合計	37
前年度	33

6) 行政への報告 件数

報告件数	
前年度	2件

11. 苦情受付状況

年間総数

内 容	サービス提供に関わる こと	ケアプラン について	職員・介護 職員の態度 等について	契約につい て	施設設備等 について	その他
申立者	本人	家族	介護支援専 門員	行政民生委 員等	サービス 事業者	その他
受付方法	利用者本人 から直接	来所	電話	訪問	文書	その他
対応状況	窓口での対 応	苦情解決検 討委員会へ 報告	第3者委員 へ報告し対 応	申出者が納 得せず行政 や国保連へ		その他
					総受付件数	0件
					前年度	0件

12. 施設機能開放・外部機関連携状況

月別視察・ボランティア・研修・実習等の受け入れ状況

内 容	団 体 名
草刈り奉仕作業	室根ライオンズクラブ様
除草奉仕作業	室根赤十字奉仕団様

13. 職員研修状況

期 日	研 修 内 容
R6. 3. 31	次年度事業計画について・就業規則の変更について(書面)

IV. 孝養ハイツデイサービスセンター事業報告

1. 施設の概要

- | | |
|---------|-----------------------|
| 1)施設名 | 孝養ハイツデイサービスセンター |
| 2)所在地 | 岩手県一関市室根町折壁字八幡沖119番地 |
| 3)開設年月日 | 平成5年5月24日 |
| 4)利用定員 | 30名(総合事業含む)通常規模型事業所 |
| 5)建物面積 | 374.1㎡ |
| 6)建物の構造 | 鉄筋コンクリート造平屋建(孝養ハイツ併設) |

2. 事業目的

この事業は、介護保険法に基づき、要支援・要介護状態の満65歳以上の被保険者及び40歳以上65歳未満の特定疾病により介護を必要とする被保険者を対象として、日帰りによる介護サービスを提供し、生活の助長、社会的孤立感の解消、心身機能の維持向上等を図るとともに、その家族の身体的及び精神的な負担の軽減を図る事を目的とする。

3. 施設の設置主体及び運営主体

社会福祉法人室根孝養会

4. サービスの内容

- ・送迎 ・食事 ・入浴 ・生活相談 ・健康チェック
- ・養護 ・機能訓練 ・介護予防 ・介護方法、介護用品の紹介
- ・レクリエーション、行事、趣味活動
- ・時間外利用 ・介護保険適用外行事

5. 職員配置状況

当該年度末現在 (単位:人)

	管理者	生活相談員	介護士	看護職員	機能訓練 指導員	運転手	合計
正規職員	(1)	1 (2)	3 (1)				4
臨時職員			7	2 (2)	(2)	(1) <small>他事業所 兼務</small>	9
合計	(1)	1 (2)	10 (1)	2 (2)	(2)	(1)	13

() : 兼務

6. 利用日および利用料金

1) 利用日…365日

提供時間…午前10時～午後3時30分（送迎時間を除く）
 〈5時間以上6時間未満〉

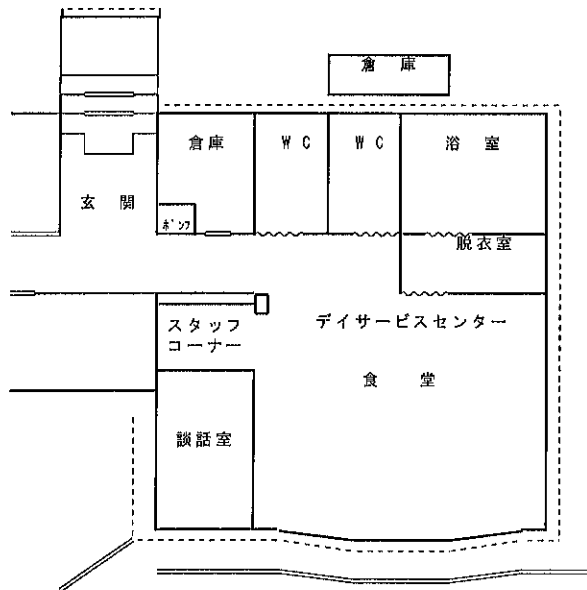
時間外利用…午前7時30分～午前10時
 午後3時30分～午後6時30分

利用回数…ケアプラン、通所型サービス支援計画に基づき利用

2) 利用料金

- ・介護サービス費：介護保険給付費の1～3割
- ・食費（650円）
- ・時間外利用…30分につき250円

7. 施設概略図



8. 各室面積表

室名	室数	面積 m ²
脱衣室	1	20.40
廊下	1	35.20
浴室	1	37.80
トイレ	1	37.80
スタッフコーナー	1	16.00
倉庫	1	31.50
押入	1	5.50
談話室	1	39.50
食堂	1	150.40
合計	9	374.10

9. 利用者利用状況

(1) 介護度別利用状況

(単位：人)

	4月	5月	6月	7月	8月	9月	10月	11月	12月	1月	2月	3月	合計	前年度	介護度別割合
総合事業対象	0	0	0	0	0	0	0	0	0	0	0	0	0	0	0.0%
要支援1	13	10	11	11	11	10	11	12	10	9	8	8	124	155	8.6%
要支援2	18	18	17	16	17	19	19	19	18	19	18	21	219	190	15.2%
要介護1	26	27	29	31	32	31	32	29	29	30	29	27	352	378	24.5%
要介護2	27	24	27	25	29	31	29	29	31	32	32	32	348	326	24.2%
要介護3	23	21	21	20	19	18	15	19	16	17	15	14	218	260	15.2%
要介護4	13	12	11	14	12	13	12	15	13	13	14	15	157	129	10.9%
要介護5	2	2	2	2	2	1	1	1	2	1	2	1	19	23	1.3%
合計	122	114	118	119	122	123	119	124	119	121	118	118	1,437	1,461	
前年度	124	127	129	123	119	119	121	116	119	120	122	122	1,461		

(2) 事業区分別利用状況

(単位：人)

		4月	5月	6月	7月	8月	9月	10月	11月	12月	1月	2月	3月	合計	1日平均
		要介護	当年度	521	520	538	580	545	564	479	541	563	564	522	578
	前年度	569	600	574	439	396	585	556	506	593	555	498	564	6,435	17.58
総合事業	当年度	164	167	158	157	154	159	145	178	158	147	136	165	1,888	5.16
	前年度	157	156	159	115	77	142	138	143	140	148	158	181	1,714	4.68
合計	当年度	685	687	696	737	699	723	624	719	721	711	658	743	8,403	22.96
	前年度	726	756	733	554	473	727	694	649	733	703	656	745	8,149	22.27
	前年比	-41	-69	-37	+183	+226	-4	-70	+70	-12	+8	+2	-2	+254	0.69
一日平均		22.8	22.2	23.2	23.8	22.5	24.1	20.1	24.0	23.3	22.9	22.7	24.0		22.96

(3) 年齢別利用状況

(単位：人)

月	～64歳		65～69歳		70～74歳		75～79歳		80～84歳		85～89歳		90～94歳		95～99歳		100歳～		
	予防介護	計	予防介護	計	予防介護	計	予防介護	計	予防介護	計	予防介護	計	予防介護	計	予防介護	計	予防介護	計	
4月	0	1	0	1	0	1	2	2	3	12	8	22	14	36	4	14	0	2	2
5月	0	1	0	1	0	1	2	3	3	11	8	21	13	35	2	12	14	0	2
6月	0	1	0	1	0	2	1	4	4	11	8	22	13	37	2	12	14	0	2
7月	0	1	0	1	0	2	1	3	4	10	9	25	13	36	1	12	13	0	2
8月	0	1	0	1	0	2	1	3	4	11	8	26	13	34	2	15	17	0	2
9月	0	1	0	1	0	3	2	2	4	14	8	25	13	31	2	16	18	0	2
10月	0	1	0	1	0	3	2	2	4	12	9	23	13	34	2	13	15	0	1
11月	0	0	0	2	0	3	3	2	5	15	9	23	13	34	2	12	14	0	2
12月	0	0	0	2	0	3	3	3	6	16	8	20	12	38	2	11	13	0	0
1月	0	0	0	2	0	3	3	3	6	17	8	19	12	40	2	10	12	0	0
2月	0	0	0	2	0	3	3	4	7	14	7	19	12	37	2	12	14	0	0
3月	0	0	1	1	0	3	3	4	7	13	8	20	12	36	2	12	14	0	0
計	7		17		29		61		198		363		581		176		15		
前年度	12		3		19		49		141		346		590		271		30		

(4)新規利用者状況 (単位：人)

	要支援	要介護	計	前年度
男	1	6	7	14
女	6	23	29	42
計	7	29	36	56

(5)利用終了・中止状況 (単位：人)

終了月	要支援			要介護		
	計	男	女	計	男	女
4月	1	1		1		1
5月				4		4
6月				2		2
7月				1		1
8月						
9月				3		3
10月				4	2	2
11月				4	2	2
12月				5	2	3
1月				2		2
2月				2		2
3月	1	1		7	3	4
計	2	2	0	35	9	26

(6)複数利用状況 (単位：人)

	男	女	計	前年度
週4回利用	1	1	2	3
週3回利用	2	19	21	16
週2回利用	7	47	54	69
計	10	67	77	88

(7)室根町以外利用者状況 (単位：人)

	千厩町	藤沢町	計	前年度
男	6		6	6
女	33	1	33	40
計	39	1	39	46

終了者計	男	女
37	11	26
前年度 43	10	33

(8)苦情受付状況 年間総数

内 容	サービス提供に関わること	ケアプランについて	職員・介護職員等の態度について	契約について	施設設備等について	その他
1件						
申立者	本人	家族	介護支援専門員	行政民生委員等	サービス事業者	その他(地域住民)
1件						
受付方法	利用者本人から直接	来所	電話	訪問	文書	その他
1件					1件	
対応状況	窓口での対応	苦情解決検査委員会へ報告	第三者委員会第3者報告し対応	申出者が納付せず行政に連		訪問
1件						
総受付件数						1件
前年度						1件

(9)時間外延長利用状況

(単位：人)

		4月	5月	6月	7月	8月	9月	10月	11月	12月	1月	2月	3月	計	前年度
実人数	男	1				1		1		1		1	1	6	
	女			1	1	1	2	1	1	1	1	1	2	12	2
	計	1		1	1	2	2	2	1	2	1	2	3	17	2
延人数	男	1				1		1		1		4	11	19	
	女			2	5	9	13	4	8	6	2	4	3	56	8
	計	1		2	5	10	13	5	8	7	2	8	14	75	8

延長時間30分ごとに1回としてカウント

10. 一日の流れ

時刻	サービス内容等	職 員
8:30		ミーティング
8:45	お迎え	乗車介助（介護士・運転手） サービス提供開始準備
10:00	センター到着 挨拶 健康チェック 入浴 懇談・生活相談等 ウォーターベッドによるリラクゼーション等	降車介助、玄関お出迎え お茶提供 血圧体温脈測定・状態観察・問診 トイレ誘導・介助 入浴誘導・介助・着脱更衣介助 機能訓練（機能訓練指導員） 昼食準備
12:00	口腔体操 昼食	配膳、食事見守り・介助、検食、 服薬確認
12:45	養護 口腔ケア	退膳、口腔ケア介助、トイレ誘導、 養護誘導、臥床介助
14:00	リハビリ体操	離床介助、トイレ誘導、座席誘導 リハビリ体操、活動等準備
14:15	各種活動（趣味、娯楽、創作活動、野外活動等）	・各種活動介助 ・介助
15:00	おやつ お帰りの歌	おやつ・お茶提供、連絡帳返却、連 絡・挨拶、乗降車介助（介護士・運 転手）、清掃、翌日諸準備、業務日誌
15:30	お送り	ケース記録整理等、ミーティング
17:30		

11. 活動実施状況

活動区分	内 容
創作活動	折り紙、七夕装飾、クリスマスツリー、その他各種工作等、繭玉 ならし、ひな人形
娯楽活動	クイズ（間違い探し）、カラオケ、DVD観賞、敬老会、クリス マス忘年会、新年会、小正月行事、節分
介護予防	リズム・リハビリ体操・脳トレなど各種クイズ、食前嚥下体操、 各種ゲーム、

12. 介護保険適用外外出行事

*新型コロナウイルス感染症予防のため中止

13. 給食サービス実施状況

1) 献立（昼食510～660k cal、おやつ80～150k cal）

〔例〕 昼食	ごはん・魚ハンバーグ・ひじきの煮物・漬け物盛り合わせ いちご・油揚げとキャベツの味噌汁
おやつ	バームクーヘン・甘納豆

2)行事食（旬の食材を取り入れる）

実施日	行事名	献立内容
9月16日～22日	敬老会	お赤飯・赤魚みぞれ煮・冬瓜冷やし鉢・かまぼこ フルーツ・桃とリンゴのケーキ・お吸い物
12月19日～25日	クリスマス忘年会	チキンライス・ハンバーグとカレーコロッケ・野菜スープ アボガドサラダ・リンゴヨーグルト・ケーキ
1月7日～13日	サービス新年会	お赤飯・刺身・筑前煮・しんじょう・栗きんとん・お吸い物 *乾杯用日本酒・ジュース
2月2日	節分	散らし寿司・すまし汁・いわしの梅煮
3月14日～20日	ひな祭り	海鮮丼

3)食事形態状況及び代替食（一週間の延べ人数）

	主食	副食
食事形態	全粥 22人	きざみ10人、ソフト食1人、
代替食	麺類、カレーライス、さしみ、うなぎ、イクラ、さんま、 鯖、魚類、牛肉、豚肉、鶏肉、肉類、卵、豆腐、揚げ物、 牛乳、ヨーグルト、ヤクルト、そば、あんこ、おはぎ	

14. ボランティア等受入状況

新型コロナウイルス感染症予防のため、受け入れ中止

15. 会議開催状況

内容	開催状況
主任会議	月1回
サービス担当者会議、ケアファルミス会議	随時
担当理事予算編成・事業計画会議	令和4年2月6日
在宅介護サ課内会議、デイサービス会議	随時
給食会議（給食外部委託業者）	月1回

16. 職員研修状況

1)施設内研修

期日	研修内容
随時	課内研修・デイサービス研修
R6. 3. 31	次年度事業計画について・就業規則の変更について(書面)

2)施設外研修

内容
スキッド体験学習会

V. 高沢の家デイサービスセンター事業報告

1. 施設の概要

- | | |
|---------|----------------------------|
| 1)施設名 | 高沢の家デイサービスセンター |
| 2)所在地 | 岩手県一関市室根町矢越字高沢42番地 |
| 3)開設年月日 | 平成21年6月1日 |
| 4)利用定員 | 10名(介護予防・総合事業含む)、地域密着型通所介護 |
| 5)建物面積 | 211.57㎡ |
| 6)建物の構造 | 木造2階建(民家改修) |

2. 事業目的

この事業は、介護保険法に基づき、要支援・要介護状態の満65歳以上の被保険者及び40歳以上65歳未満の特定疾病により介護を必要とする被保険者を対象として、日帰りによる介護サービスを提供し、生活の助長、社会的孤立感の解消、心身機能の維持向上等を図るとともに、その家族の身体的、精神的な負担の軽減を図る事を目的とする。

3. 施設の設置主体、運営主体

社会福祉法人室根孝養会

4. サービスの内容

- ・送迎 ・食事 ・入浴 ・生活相談 ・健康チェック
- ・養護 ・機能訓練 ・介護方法、介護用品の紹介
- ・レクリエーション、行事、趣味活動 ・アクティビティ
- ・介護予防 ・地域交流 ・介護保険適用外行事

5. 職員配置状況

当該年度末日現在 (単位：人)

	管理者	生活相談員	介護士	看護師 機能訓練指導員	合計
正規職員		1 (1)	(1)		1
臨時職員	(1)	(1)	3 (1)	(1) 他事業 所兼務	3
合計	(1)	1 (2)	3 (2)	(1)	4

() は、兼務職員

6. 利用日および利用料金

1) 利用日…月曜日～土曜日

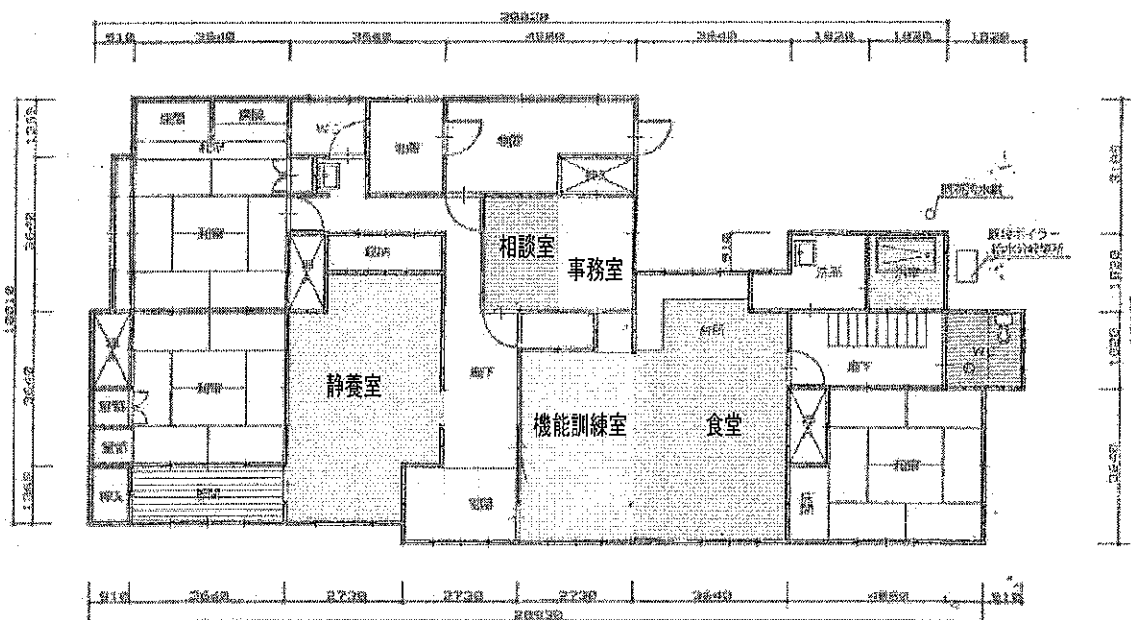
提供時間…午前9時30分～午後4時（送迎時間を除く）
 〈6時間以上7時間未満〉

利用回数…ケアプラン、通所型サービス支援計画に基づき利用

2) 利用料金

- ・介護サービス費：介護保険給付費の1～3割
- ・食費（650円）

7. 施設概略図



8. 各室面積表

室名	室数	面積 m ²
脱衣室	1	3.30
浴室	1	3.30
トイレ	1	3.30
静養室	1	19.03
食堂	1	19.81
機能訓練室	1	12.40
相談室	1	4.97
事務室	1	4.97

9. 利用者利用状況

(1) 介護度別利用状況

(単位：人)

	4	5	6	7	8	9	10	11	12	1	2	3	合計	前年度	介護度別割合
	月	月	月	月	月	月	月	月	月	月	月	月			
事業対象者	0	0	0	0	0	0	0	0	0	0	0	0			0.0%
要支援 1	9	8	9	8	7	9	10	10	8	8	7	7	100	108	17.9%
要支援 2	4	5	5	5	5	5	6	6	6	6	6	5	64	52	11.5%
要介護 1	15	15	15	16	16	17	18	18	15	19	18	15	197	159	35.3%
要介護 2	10	10	9	9	10	10	9	9	9	10	10	12	117	120	21.0%
要介護 3	4	4	5	5	5	3	3	4	5	5	4	2	49	49	8.8%
要介護 4	1	1	2	3	3	3	3	3	3	3	2	4	31	16	5.6%
要介護 5	0	0	0	0	0	0	0	0	0	0	0	0	0	0	0.0%
合計	43	43	45	46	46	47	49	50	46	51	47	45	558	504	
前年度	43	43	42	42	42	42	43	43	41	40	40	43	504		

(2) 事業区分別利用状況

(単位：人)

		4	5	6	7	8	9	10	11	12	1	2	3	合計	1日平均
		月	月	月	月	月	月	月	月	月	月	月	月	月	
要介護	当年度	169	180	180	192	192	178	179	174	172	190	128	172	2,106	7.00
	前年度	172	175	171	171	172	163	185	178	124	160	145	180	1,996	6.60
総合事業	当年度	59	61	67	59	52	67	70	74	67	71	45	64	756	2.51
	前年度	56	68	63	65	65	70	80	61	63	62	58	63	774	2.30
合計	当年度	228	241	247	251	244	245	249	248	239	261	173	236	2,862	9.51
	前年度	239	238	233	227	233	218	246	244	166	220	195	241	2,700	8.97
	前年比	-11	3	14	24	11	27	3	4	73	41	-22	-5	+162	0.54
一日平均		9.1	8.9	9.5	9.7	9.0	9.4	9.6	9.5	9.2	9.7	9.6	9.1		9.51

(3) 年齢別介護度状況

(単位：人)

年齢区分	～ 64歳	65歳～ 69歳	70～ 74歳	75歳～ 79歳	80歳～ 84歳	85歳～ 89歳	90歳～ 94歳	95歳～ 99歳	100歳～
事業対象者									
要支援 1				1	2	2	4	3	
要支援 2						3	2		
要介護 1				1	4	4	6	3	1
要介護 2						5	5	5	
要介護 3	1					3	2	1	
要介護 4		1		1	1	2	2	1	
要介護 5									
合計	1	1	0	3	7	19	21	13	1

	男	女
最高年齢	94歳	101歳
最少年齢	66歳	50歳

年間を通してのデータ

(4) 新規利用者状況 (単位：人)

	室根	千厩	大原	計	前年度
男	3			3	3
女	9	1		10	3
計	12	1	0	13	6
前年度	6	0	0	6	

(5) 利用終了・中止状況(単位：人)

終了月	終了・中止人数			終了・中止理由	
	計	男	女	死亡	その他
4月					
5月					
6月					
7月	1	1			1
8月					
9月	1		1	1	
10月	1	1			1
11月	1		1		1
12月	1	1		1	
1月	1		1		1
2月	1		1	1	
3月	1		1	1	
計	8	3	5	4	4
前年度	5	3	2	2	3

(6) 複数利用状況 (単位：人)

	男	女	計	前年度
週4回利用				
週3回利用				1
週2回利用	3	10	13	12
計	3	10	13	13

(7) 室根町以外利用者状況(単位：人)

	人数	前年度
男		
女	2	1
計	2	1

(8) 苦情受付状況

年間総数

内 容	サービス提供に関わること	ケアプランについて	職員・介護職員の態勢について	契約について	施設設備等について	その他
申立者	本人	家族	介護支援専門員	行政民生委員	サービス事業者	その他
受付方法	利用者本人	来所	電話	訪問	文書	その他
対応状況	窓口での対応	苦情解決検討委員会へ報告	第三者委員会へ報告し第3者委員会へ対応	申出者が納得せず行政や国保連へ		その他
総受付件数						0件
前年度						0件

(9) 時間外延長利用状況

利用無し

10. 一日の流れ

時 間	サービス内容等	職 員
8:30		引継ぎ（日直） サービス提供準備（入浴、活動、清掃） ミーティング
8:45	お迎え	乗車介助（介護士）
9:30	利用者到着 挨拶 健康チェック 入浴 個別趣味活動・懇談の時間 生活相談等	降車介助、玄関お出迎え 連絡帳確認、 血圧・体温測定等状態、問診 トイレ誘導、入浴誘導・入浴介助 個別活動等援助
12:30	口腔体操 昼食	配膳、食事見守り・介助 服薬確認・介助
13:30	口腔ケア 養護	退膳、口腔ケア、トイレ誘導、 見守り、ミーティング、日誌記録
14:30	リハビリ体操 集団レクリエーション 日常動作訓練・介護予防活動 (趣味、娯楽、創作活動等)	リハビリ体操 レクリエーション活動援助 日常動作訓練介助 介護予防活動
15:30	お茶会	おやつ・お茶提供 連絡帳返却
16:00	お送り	乗降車介助
17:30		清掃、翌日諸準備 業務日誌、ケース記録整理、 ミーティング

11. 活動実施状況

1) アクティビティ等

活動区分	内 容
創作活動	折り紙、七夕装飾、クリスマス飾り作成、カレンダー作り、手芸、その他の工作等
娯楽活動	ゲーム（輪投げ、ビーチボール、風船ゲーム、ベンチサッカー、的当てボウリング、じゃんけんゲーム、お手玉ゲーム他）、お茶会、クリスマス忘年会、新年会、節分、ひなまつり
介護予防活動	リズム・リハビリ体操、嚙下体操、タオル体操、椅子運動、ニギニギ体操、脳トレ体操、新聞紙利用握力運動、口腔機能向上体操
野外活動	お花見（千厩館山公園、蟻塚公園）、つつじ見学ドライブ（室根山）、津谷川イルミネーション見学
屋外活動	周辺散歩、屋外での体操

2) 地域交流活動等

*新型コロナウイルス感染症流行に伴い活動を自粛

期日	内 容
4月	お花見ドライブ（千厩館山公園、室根蟻塚公園、周辺）
5月	近隣宅、（鈴木一雄様宅桜草、鈴木弘喜様宅庭）見学
6月	室根山つつじ見学
9月18日～23日	敬老会
11月	津谷川イルミネーション見学
12月18～23日	クリスマス忘年会
1月15日～20日	新年会

12. 給食サービス実施状況

1) 献立

〔例〕 敬老会

昼食 赤飯・お吸い物・刺身盛り合わせ・筑前煮・
 ポテトサラダ・しそ巻き・紅白かまぼこ・ぶどう
 おやつ 和菓子・煎餅・お茶

2) 行事食（旬の食材を取り入れる）

月	行 事 名	
4月	29日	昭和の日
5月	3日	憲法記念日
	5日	端午の節句
6月	4日	みどりの日
	第2日曜日	母の日
6月	第3日曜日	父の日
7月	7日	七夕
9月	第3月曜日	海の日
	23日	秋分の日
10月	第2月曜日	体育の日
11月	3日	文化の日
12月	18日～23日	クリスマス忘年会
1月	1日	元旦
	15日～20日	新年会
1月	14日	小正月
	11日	建国記念日
2月	3日	節分
3月	3日	ひなまつり
3月	21日	春分の日

3) 食事形態状況及び代替食（一週間の延べ人数）

食事形態	主 食		副 食	
		全粥	1人	刻み
代替食	肉料理→魚料理、たまご料理			

13. 運営推進会議開催状況

第1回 令和5年7月19日

第2回 令和6年3月6日

委員の構成

利用者代表者、利用者家族代表者、第11区自治会長、
 第11区第13部落会長、一関市職員、法人役員

14. ボランティア・視察・見学等の状況

*新型コロナウイルス感染症流行に伴い自粛

1) ボランティア

除草・花壇の植え換え作業	J Aハートフルの会様 7名 (5月22日、11月15日)
--------------	-------------------------------

2) 見学、体験利用受け入れ状況

体験利用	室根町の方 男性1名 (6月)
------	-----------------

3) 介護保険適用外外出行事

*新型コロナウイルス感染症予防のため実施せず

15. 会議開催状況

内 容	開催状況
主任会議	月 1 回
サービス担当者会議	随時
デイサービス会議	随時

16. 職員研修状況

施設内研修

期 日	研 修 内 容
随時	課内研修・デイサービス研修
R 6 . 3 . 3 1	次年度事業計画について・就業規則の変更について(書面)

VI. 孝養ハイツホームヘルパーステーション事業報告

1. 運営内容

開設年月日：平成18年3月1日

要介護者の心身の特性をふまえて、その有する能力に応じ自立した日常生活を営むことが出来るよう、入浴、排泄、食事の介護その他の生活全般にわたる援助を行う。

居宅サービス計画及び訪問介護計画に則り、利用者も家族も地域において安心した生活を送ることが出来るよう事業を展開する。

また、関係市町村、地域の保健・医療・福祉サービスとの綿密な連携を図り、総合的なサービスの提供に努める。

(1) サービスの種類

- ①身体介護 食事介助・入浴介助・排泄介助・清拭・体位変換・その他
- ②生活援助 買い物・調理・掃除・洗濯・その他
- ③その他のサービス 介護相談等

(2) サービス提供時間

年中無休・24時間対応

2. 職員配置状況

当該年度末日現在

	管理者	サービス提供責任者	訪問介護員	合計
正規職員	(1) 他事業所兼務			
臨時職員		1	3	4
合計	(1)	1	3	4

()：兼務

3. サービス提供状況

(1) 介護度別利用状況

(単位：人)

月	要支援1	要支援2	要介護1	要介護2	要介護3	要介護4	要介護5	計	前年度
4月	2	2	10	9	1	1	3	28	29
5月	2	3	8	9	1	3	3	29	32
6月	2	3	10	8	1	4	3	31	29
7月	2	3	10	8	1	4	3	31	30
8月	2	3	10	8	1	5	3	32	31
9月	2	3	10	9	1	5	2	32	31
10月	2	3	10	9	1	7	1	33	30
11月	2	3	11	9	0	10	2	37	30
12月	2	3	12	9	0	7	3	36	32
1月	2	4	13	8	0	5	3	35	29
2月	2	4	13	8	1	3	2	33	28
3月	2	5	10	7	0	6	1	31	29
合計	24	39	127	101	8	60	29	388	360
前年度	38	12	104	123	20	25	38	360	

(2) 年齢別利用状況

(単位：(人))

月	～64歳	65歳～ 69歳	70歳～ 74歳	75歳～ 79歳	80歳～ 84歳	85歳～ 89歳	90歳～ 94歳	95歳～ 99歳	100歳 ～	計	前年度
4月	1	1	3	1	6	4	8	3	1	28	29
5月	1	1	3	0	6	5	8	4	1	29	32
6月	1	2	3	1	6	5	8	4	1	31	29
7月	1	2	3	1	5	7	8	3	1	31	30
8月	1	2	3	1	4	8	7	5	1	32	31
9月	1	2	4	1	6	7	6	4	1	32	31
10月	1	2	4	1	4	7	8	4	2	33	30
11月	1	2	4	1	5	9	8	5	2	37	30
12月	1	2	4	2	5	8	8	5	1	36	32
1月	1	3	4	2	5	7	7	5	1	35	29
2月	1	3	4	1	6	8	6	4	0	33	28
3月	1	3	5	1	5	8	6	2	0	31	29
合計	12	25	44	13	63	83	88	48	12	388	360
前年度	12	8	38	6	79	66	79	60	12	360	

(3) 苦情受付状況

年間総数

内 容	サービス提 供に関わる こと	ケアプラン について	職員・介護 職員の態度 等について	契約につい て	施設設備等 について	その他
申立者	本人	家族	介護支援専 門員	行政民生委 員等	サービス 事業者	その他(地 域住民)
受付方法	利用者本人 から直接	来所	電話	訪問	文書	その他
対応状況	窓口での対 応	苦情解決検 討委員会へ 報告	第3者委員 へ報告し対 応	申出者が納 得せず行政 や国保連へ		訪問
総受付件数						0件
前年度						0件

4. 職員研修

研 修 内 容
岩手県ホームヘルパー協議会研修会(オンライン形式)
職員研修会・毎月1回 開催
包括的・継続的ケアマネジメント研修会
現任者研修会
介護予防ケアマネジメント研修会

Ⅶ. 孝養ハイツ居宅介護支援事業所事業報告

1. 運営内容

開設年月日：平成12年4月1日

利用者が居宅において、日常生活を営むために必要な保健・医療・福祉サービス等を適切に利用できるよう、その心身の状態や置かれている環境、利用者や家族の希望に応じた居宅サービス計画を作成し、その計画に基づいて居宅サービス等の提供が確保されるようサービス事業者との連絡調整を行う。

一関地区広域行政組合から介護予防支援事業の一部を受託、要支援者に対する自立支援を援助する。

また、利用者が介護保険施設への入所を希望される場合には、介護保険施設への紹介や便宜の手続を行う。

- 1、居宅サービス計画の作成支援
- 2、経過観察と再評価
- 3、給付管理
- 4、要介護認定等の申請に係る援助
- 5、施設入所への支援
- 6、介護予防、日常生活総合事業の支援

2. 職員配置状況

当該年度末日現在

	管理者	介護支援専門員	合計
正規職員	(1)	4 (1)	4
臨時職員		1	1
合計	(1)	5 (1)	5

()は兼務

3. 居宅介護支援

(1) 事業区分別支援状況

(単位：人)

		4月	5月	6月	7月	8月	9月	10月	11月	12月	1月	2月	3月	計	月平均
介護支援	当年度	130	127	133	137	134	136	135	138	142	145	137	133	1,627	135.6
	前年度	127	128	134	129	132	128	133	133	128	126	144	135	1,577	131.4
予防支援	当年度	44	44	43	41	41	40	41	40	38	40	39	39	490	40.8
	前年度	47	47	46	43	41	42	43	42	45	44	44	44	528	44.0
計	当年度	174	171	176	178	175	176	176	178	180	185	176	172	2,117	176.4
	前年度	174	175	180	172	173	170	176	175	173	170	188	179	2,105	175.4
担当件数	当年度	34.8	34.2	35.2	35.6	35	35.2	35.2	35.6	36	37	35.2	34.4		35.28
	前年度	40.2	40.2	40.2	40.6	39.4	39.2	38.7	38.9	38.9	37.5	36.8	37.9		39.04

新規利用者数	56
前年度	49

終了者数	47	施設入所	16
前年度	37	死亡	14
		在宅看取り	(2)
		その他	17

(2) 介護度別支援状況

(単位：人)

月	介護予防	予防 マネジメント	要介護1	要介護2	要介護3	要介護4	要介護5	合 計			前年度
								要支援	要介護	計	
4月	24	20	47	37	22	17	7	44	130	174	174
5月	24	20	48	35	21	17	6	44	127	171	175
6月	21	22	50	38	20	18	7	43	133	176	180
7月	20	21	55	37	18	20	7	41	137	178	172
8月	21	20	52	40	19	16	7	41	134	175	173
9月	21	19	53	39	19	19	6	40	136	176	170
10月	23	18	56	38	19	18	4	41	135	176	176
11月	20	20	54	38	19	21	6	40	138	178	175
12月	18	20	54	42	18	21	7	38	142	180	173
1月	20	20	58	43	17	20	7	40	145	185	170
2月	19	20	56	39	18	19	5	39	137	176	188
3月	18	21	50	41	17	20	5	39	133	172	179
合計	249	241	633	467	227	226	74	490	1627	2,117	2,105
前年度	278	250	597	448	277	185	70	528	1577	2,105	

(3) 年齢別支援状況

* 要支援者を除く

(単位：人)

月	～64歳	65歳～ 69歳	70歳～ 74歳	75歳～ 79歳	80歳～ 84歳	85歳～ 89歳	90歳～ 94歳	95歳～ 99歳	100歳 ～	計
4月	5	1	4	7	19	34	36	20	4	130
5月	5	1	3	6	18	35	36	19	4	127
6月	5	2	5	9	17	36	34	21	4	133
7月	5	2	5	10	16	39	34	22	4	137
8月	5	2	4	9	17	38	33	22	4	134
9月	5	2	5	8	19	37	32	24	4	136
10月	5	2	5	8	18	39	34	19	5	135
11月	3	3	5	8	20	41	35	19	4	138
12月	3	3	5	10	20	42	38	17	4	142
1月	3	4	5	9	20	42	41	18	3	145
2月	3	4	5	9	20	39	39	16	2	137
3月	3	3	6	7	17	42	35	18	2	133
合計	50	29	57	100	221	464	427	235	44	1627

(4) 苦情受付状況

年間総数

内 容	サービス提供に関わる こと	ケアプラン について	職員・介護 職員の態度 等について	契約につい て	施設設備等 について	その他
申立者	本人	家族	介護支援専 門員	行政民生委 員等	サービス 事業者	その他（地 域住民）
受付方法	利用者本人 から直接	来所	電話	訪問	文書	その他
対応状況	窓口での対 応	苦情解決検 査委員会へ 苦情報告	第3者委員 対 し報告し 応	申出者が納 得や国保連 行 連 へ		訪問
総受付件数						0件
前年度						0件

4. 要介護認定調査

*行政より委託を受けて実施（単位：人）

	4月	5月	6月	7月	8月	9月	10月	11月	12月	1月	2月	3月	計
一関広域行政	0	0	0	0	0	0	0	0	0	0	0	0	0
前年度	0	5	2	0	0	0	0	0	0	8	0	0	13

5. 職員研修

研 修 内 容	
東部地域主任介護支援専門員研修会（Aチーム）	東部地域ケアマネスキルアップ研修会
東部地域主任介護支援専門員研修会（Bチーム）	一関市難病患者支援者研修会
室根地区居宅介護支援事業所事例検討会（2回）	岩手県介護支援専門員協議会定例研修会
岩手県高齢者権利擁護地域研修会	東部地域居宅介護支援事業所協議会研修会
岩手県福祉用具・住宅改修研修会	
認知症キャラバン・メイト養成研修	
包括的・継続的ケアマネジメント研修会（2回）	
岩手県立南光病院認知症疾患医療センター研修会	

Ⅷ. 一関市生活支援ハウスむろね苑事業報告

1. 施設概要

- 1) 施設名 一関市生活支援ハウスむろね苑
- 2) 所在地 岩手県一関市室根町折壁字向山67番地3
- 3) 開設年月日 平成18年4月3日
- 4) 入所定員 8名

2. 事業目的

高齢者に対して居住機能及び交流機能を総合的に、提供することにより、高齢者が安心して健康で明るい生活を送る事が出来るよう支援し、もって高齢者の福祉の増進を図る事を目的とする。

3. 利用対象者

生活支援ハウスの利用対象者は、市内に居住する概ね65才以上の者であって、高齢等の為独立して生活する事に、不安があると認められている者。日常生活ができる事を原則とする。

4. 施設の設置主体、運営主体

設置主体：一関市

運営主体：指定管理者 社会福祉法人室根孝養会

5. 職員状況

(単位：人)

	管理者	生活援助員	宿直代行員	事務員	合計
正規職員	(1) 他事業所兼務			(1) 他事業所兼務	
臨時職員		2	3		5
合計	(1)	2	3	(1)	5

6. 利用状況

(1)月別入所状況

(単位：人)

	4月	5月	6月	7月	8月	9月	10月	11月	12月	1月	2月	3月	合計	前年度
実人数	6	6	6	6	5	6	6	6	6	6	6	6	71	62
外泊	4	3	6	3	3	3	3	4	3	3	3	3	41	43
入院													0	0
延人数	176	183	174	167	152	176	183	176	183	183	152	182	2,087	1,694
一日平均	5.9	5.9	5.8	5.4	4.9	5.9	5.9	5.9	5.9	5.9	5.4	5.9	5.7	4.6
利用率	73%	74%	73%	67%	61%	73%	74%	73%	74%	74%	68%	73%	71%	58%
前年度	178	127	108	93	114	120	161	156	155	155	141	186	1,694	

(2) 月別入退所状況

(単位：人)

		4月	5月	6月	7月	8月	9月	10月	11月	12月	1月	2月	3月	合計	前年度
入 所	男				1		1							2	2
	女												1	1	5
	総数	0	0	0	1	0	1	0	0	0	0	0	1	3	7
退 所	長期入院 在宅へ			1								1		0	0
	施設入所				1									1	2
	死亡													0	1
	総数	0	0	1	1	0	0	0	0	0	0	1	0	3	7

(3) 出身地別入所状況

(単位：人)

		4月	5月	6月	7月	8月	9月	10月	11月	12月	1月	2月	3月	合計	前年度
室根町	男	1	1	1	1									4	9
	女	2	2	2	1	1	1	1	1	1	1	1	1	15	18
	計	3	3	3	2	1	1	1	1	1	1	1	1	19	27
千厩町	男				1	1	2	2	2	2	2	2	2	16	0
	女	2	2	2	2	2	2	2	2	2	2	2	1	23	18
	計	2	2	2	3	3	4	4	4	4	4	4	3	39	18
藤沢町	男													0	0
	女												1	1	10
	計												1	1	10
大東町	男													0	0
	女													0	0
	計													0	0
一関市	男	1	1	1	1	1	1	1	1	1	1	1	1	12	2
	女													0	2
	計	1	1	1	1	1	1	1	1	1	1	1	1	12	4
花泉	男													0	3
	女													0	1
	計													0	4
総計	男	2	2	2	3	2	3	3	3	3	3	3	3	32	14
	女	4	4	4	3	3	3	3	3	3	3	3	3	39	49
	計	6	6	6	6	5	6	6	6	6	6	6	6	71	49
前年度	7	6	5	3	4	4	6	6	5	5	6	6	63		

(4) 介護度別入所状況

3月末日現在 (単位：人)

	自立	要支援1	要支援2	要介護1	要介護2	要介護3	要介護4	要介護5
男	1		1				1	
女			2	1				
計	1	0	3	1	0	0	1	0

(5) 年齢階層別入所状況

3月末日現在 (単位:人)

	～64歳	65歳～69歳	70歳～79歳	80歳～89歳	90歳～99歳	100歳～
男		1	1	1		
女				2	1	
計	0	1	1	3	1	0

(6) 退所内訳

退所者数 3名

退所理由	性別	退所年月日	入所年月日	在所期間
自宅へ	女	R5. 6. 30	R4. 7. 1	1年
グループホーム入所	男	R5. 7. 18	R4. 10. 17	9ヶ月
自宅へ	女	R6. 2. 10	R4. 5. 30	8ヶ月

(7) 入院状況

性別	実人員	入院日数
男	0名	0日
女	0名	0日
計	0名	0日

7. 家族連携状況

1) 月別面会状況

(単位:人)

	4月	5月	6月	7月	8月	9月	10月	11月	12月	1月	2月	3月	合計	前年度
面会者数	32	27	43	32	33	43	35	37	31	25	25	41	404	384

2) 外泊・外出状況

	4月	5月	6月	7月	8月	9月	10月	11月	12月	1月	2月	3月	合計	前年度
外泊数 (人)	2	1	2	1	1	1	1	1	1	1	1	1	14	19
外出数 (回)	4	3	5	3	3	3	3	4	3	3	3	3	40	43
外出数 (回)	55	33	50	68	65	76	89	83	85	75	68	84	831	463

* 外出: デイサービス利用を含む

8. 苦情受付状況

内 容	サービス提供に 関わる こと	ケアプラン について	職員・介護 職員の 態度 について	契約に ついて	施設設備等 について	その他
申立者	本人	家族	介護支援 専門 員	行政 民生委員 等	サービス 事業者	その他
受付方法	利用者本人 から直接	来所	電話	訪問	文書	その他
対応状況	窓口での 対応	苦情解決 検 査 委員会 へ 報告	第3者委員 対 し 報告 し 対 応	申出者が納 得せず行政 や国保へ		その他
総受付件数						0件

9. 職員研修状況

研 修 内 容	期日	場 所
孝養会次年度計画について	3.31	書面開催
介護職員等の処遇改善について	3.31	書面開催

10. 施設、設備等の維持管理に関する業務

- (1)花壇の手入れ
- (2)施設内外の清掃
- (3)床のワックスがけ
- (4)ガラスの清掃
- (5)消防設備点検
- (6)給湯ボイラー自主点検
- (7)浄化槽法定検査

11. 防災訓練

避難訓練・消火訓練・通報訓練（R5年10月13日実施）

